


Display Quality Assurance Report / 디스플레이 품질확인서

ディスプレイクオリティレポート/ 显示品质保证报告

(Color Calibration Factory Report) / (색상 검교정 공장확인서) / (디스플레이캘리브레이션レポート) / (色彩校准报告)

Serial Number / 序列号	805NTEPBY676
	

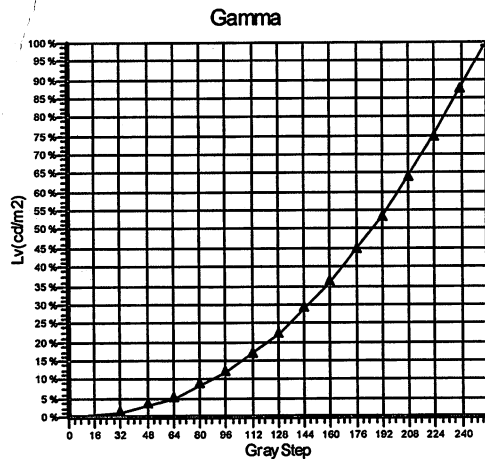
LG Monitor is designed to provide you with the high picture quality. To ensure this, LG Electronics has precisely calibrated this product before the factory release. Please check the calibration report below to assure the accurate & consistent color of LG Monitor that you bought.

1. Measurement Condition / 측정 조건 / 測定条件 / 测试条件

Color Temperature / 色温	6500 K	Input signal / 输入信号	Digital	Test Equipment / 测试设备	CA-210
-------------------------------	--------	----------------------------	---------	------------------------------	--------

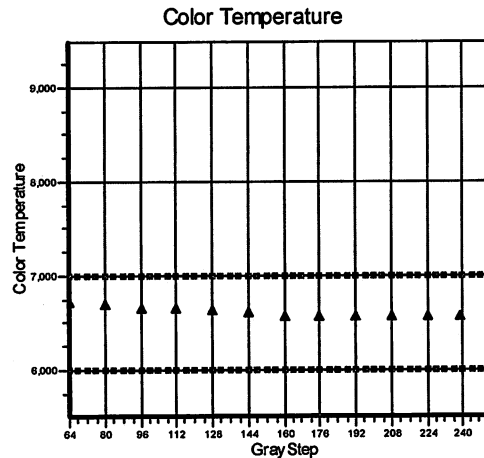
2. Measurement Result / 측정 결과 / 測定結果 / 测试结果

1) Gamma



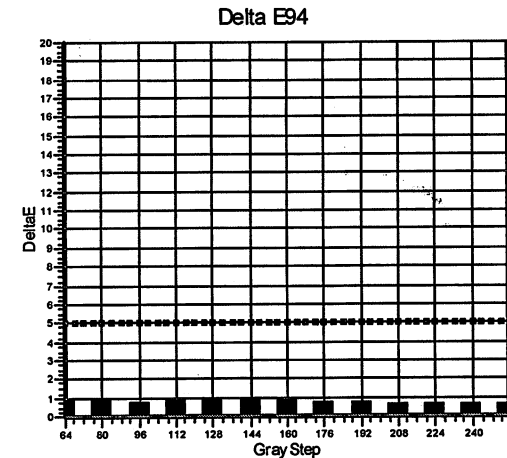
Gamma is the name of a nonlinear operation used to code and decode luminance in video / image. If the gamma curve of a monitor is close to the standard curve (2.2) then it means that it can reproduce brightness & contrast correctly.

2) Color Temperature Variation (Spec ±500K more than 64 gray)



Color temperature is a characteristic of visible light. Digital Cameras, web graphics are usually designed for a 6500K color temperature, and specification of ±500K means that there is very low tonal shift over gray scale. It means that this product can reproduce the original color tone from other devices correctly.

3) Color difference: ΔE (Spec <5)



ΔE represents the uniform difference of two colors over gray scale. If the value is under 5, it is hard to figure out the difference of the tested color and standard color, which means this product reproduces color correctly.

EN LG Electronics has precisely calibrated this product before the factory release. Please check the calibration report below to assure the accurate & consistent color of LG Monitor that you bought. / **FR** LG Electronics a précisément calibré ce produit avant la sortie d'usine. Vérifiez le rapport de calibration ci-dessous pour assurer la couleur précise et cohérente du Moniteur LG que vous avez acheté. / **DE** LG Elektronik hat dieses Produkt vor der Fabrik-Veröffentlichung genau kalibriert. Bitte überprüfen Sie den Kalibrierungsbericht darunter, um die genaue und konsistente Farbe des LG Monitors zu gewährleisten, den Sie eingekauft haben. / **IT** LG Elettronica ha calibrato con precisione il prodotto prima del rilascio di fabbrica. Si prega di controllare il rapporto di taratura di seguito per garantire la precisione e colori uniformi di LG monitor che hai comprato. / **ES** LG Electrónica ha calibrado con precisión este producto antes de salir de fábrica. Por favor, consulte el Informe de calibración de abajo para asegurar el color preciso y consistente del LG monitor que usted compró. / **PT** LG Electrónica tem precisamente calibrado este produto antes de lançamento da fábrica. Por favor verifique o relatório seguinte de calibragem para garantir a precisão e conformidade de cor de Monitor LG Monitor que comprava. / **GR** Η LG Electronics έχει βαθμονομήσει με ακρίβεια αυτό το προϊόν πριν την εργοστασιακή παραγωγή. Παρακαλώ ελέγξτε την αναφορά βαθμονόμησης παρακάτω για να εξακριβώσετε την ακρίβεια και σταθερότητα χρώματος της Οθόνης της LG που αγοράσατε. / **PL** LG Electronics poddał ten produkt dokładnej kalibracji przed opuszczeniem fabryki. Prosimy o zapoznanie się z poniższym raportem z kalibracji, którego celem jest zapewnienie dokładnego i stabilnego wyświetlenia barw w zakupionym przez Państwa monitorze LG. / **KR** LG 모니터는 기출을 통해 그래픽 영상을 제공할 수 있도록 설계되었습니다. 이 점을 확인하기 위해 LG 전자는 공장 출하 전에 제품용정밀하게 검교정했습니다. 그 결과서인 LG 모니터의 정확하고 지속적인 색상을 확인하시려면 하단의 검교정 확인서를 확인하시기 바랍니다. / **JL** LG 모니터는 기술의 발전에 따라 제품 성능을 향상시키기 위해, 공장 출하 전에 제품용정밀하게 검교정했습니다. 그 결과서인 LG 모니터의 정확하고 지속적인 색상을 확인하시려면 하단의 검교정 확인서를 확인하시기 바랍니다. / **CN** LG显示器利用技术为产品设计提供高质量图像。为确保这一点，LG电子在出厂发布产品之前已进行精确校准。请查看下面的校准报告，以保证您所购买的LG显示器颜色的准确性和一致性。

<p>EN</p> <p>1) Gamma</p> <p>Gamma is the name of a nonlinear operation used to code and decode luminance in video / image. If the gamma curve of a monitor is close to the standard curve (2.2) then it means that it can reproduce brightness & contrast correctly.</p> <p>Notice : The result may change depending on test equipment and system environment (computer, graphic card and etc).</p>	<p>2) Color Temperature Variation</p> <p>Color temperature is a characteristic of visible light. Digital Cameras, web graphics are usually designed for a 6500K color temperature, and specification of ±500K means that there is very low tonal shift over gray scale. It means that this product can reproduce the original color tone from other devices correctly.</p>	<p>3) Color Difference : ΔE</p> <p>ΔE represents the uniform difference of two colors over gray scale. If the value is under 5, it is hard to figure out the difference of the tested color and standard color, which means this product reproduces color correctly.</p>
<p>FR</p> <p>Gamma est le nom d'une opération non linéaire utilisée pour coder et décoder la luminance vidéo / image. Si la courbe de gamma d'un moniteur est proche de la courbe standard (2,2) alors cela signifie qu'il peut reproduire luminosité & contraste correctement.</p> <p>Avis: Le résultat peut varier selon l'équipement de test et l'environnement système (ordinateur, carte graphique et etc.)</p>	<p>La température de couleur est une caractéristique de la lumière visible. Les appareils photo numériques, les graphiques Web sont généralement conçus pour une température de couleur 6500K, et la spécification de ± 500K signifie qu'il est très faible changement de tonalité composée de plusieurs niveaux de gris. Il signifie que ce produit peut reproduire correctement le ton de la couleur d'origine à partir d'autres appareils.</p>	<p>ΔE représente la différence uniforme de deux couleurs sur une échelle de gris. Si la valeur est inférieure à 5, il est difficile de comprendre la différence de la couleur testée et couleur standard, ce qui signifie que ce produit reproduit correctement les couleurs.</p>
<p>DE</p> <p>Gamma ist der Name einer nichtlinearen Operation, die zum Codieren und Decodieren von Luminanz in Video / Bild verwendet ist. Wenn der Gammakurve eines Monitors in der Nähe der Standardkurve (2.2) ist, dann bedeutet es, daß es die richtige Helligkeit und Kontrast reproduzieren kann.</p> <p>Hinweis: Das Ergebnis kann je nach Ausrüstung und System für Testumgebung (Computer, Grafikkarte etc.) geändert werden.</p>	<p>Die Farbtemperatur ist ein Merkmal des sichtbaren Lichts. Digitalkameras, Web-Grafiken sind regelmäßig für eine Farbtemperatur von 6500K gestaltet und die Spezifikation von ±500K bedeutet, daß es sehr niedrigen tonale Verschiebung über Graustufen gibt. Es bedeutet, dass dieses Produkt den original Farbtönen durch andere Geräte korrekt wiedergegeben werden kann.</p>	<p>ΔE ist die einheitliche Differenz von zwei Farben in Graustufen dargestellt. Wenn der Wert unter 5 ist, ist es schwer, den Unterschied zwischen der getesteten Farbe und Standardfarbe herauszufinden, was bedeutet, daß dieses Produkt die Farbe korrekt reproduzieren kann.</p>
<p>IT</p> <p>Gamma è il nome di un'operazione non lineare utilizzata per codificare e decodificare la luminanza in video / immagine. Se la curva di gamma di un monitor è vicino alla curva standard (2.2) allora significa che può riprodurre luminosità e contrasto correttamente.</p> <p>Avviso: Il risultato può variare a seconda apparecchiature di prova e ambiente di sistema (computer, scheda grafica e così via)</p>	<p>La temperatura del colore è una caratteristica della luce visibile. Fotocamere digitali, grafica web sono di solito progettati per una temperatura di colore 6500 ° K, e la specifica di ± 500K significa che c'è molto bassa spostamento tonale su scala di grigi. Significa che questo prodotto può riprodurre il tono originale colore da altri dispositivi corretti.</p>	<p>ΔE rappresenta la differenza divisa di due colori in scala di grigi. Se il valore è inferiore a 5, è difficile capire la differenza del colore testati e colori standard, quello significa che questo prodotto riproduce il colore corretto.</p>
<p>ES</p> <p>Gamma es el nombre de una operación no lineal que se utiliza para codificar y decodificar luminancia de vídeo / imágenes. Si la curva de gamma de un monitor se encuentra cerca de la curva estándar (2,2), entonces esto significa que se puede reproducir correctamente brillo y contraste.</p> <p>Observación: El resultado puede cambiar en función de equipo de prueba y el entorno del sistema (ordenador, tarjeta gráfica y etc.)</p>	<p>La temperatura de color es una característica de la luz visible. Cámaras digitales, gráficos web generalmente están diseñados para una temperatura de color 6500 K, y la especificación de ± 500 K significa que no hay cambio de tono muy bajo en la escala de grises. Esto significa que este producto puede reproducir el tono de color original de otros dispositivos correctamente.</p>	<p>ΔE representa la diferencia uniforme de dos colores en escala de grises. Si el valor es inferior a 5, es difícil saber la diferencia del color y la prueba de color estándar, lo que significa que este producto reproduce el color correctamente.</p>
<p>PT</p> <p>Gamma é o nome de operação não-linear para codificar e decodificar luminância de vídeo/imagem. Se a curva de gamma de monitor for próximo para a de padrão (2,2), então isso significa que pode reproduzir brilho & contraste correctamente.</p> <p>Nota: O resultado pode alterar segundo o equipamento testado e sistema de ambiente (computador, placa gráfica, etc.).</p>	<p>Temperatura de cor é característica de luz visível. Câmara digital, gráfico de web são normalmente desenhados para 6500K de temperatura de cor, e especificação de ±500K significando que há mudança tonal muito baixa sobre escala de cinzas. Significa que este produto pode reproduzir correctamente tom de cor original de outros dispositivos.</p>	<p>ΔE represente a diferença uniforme de duas cores sobre escala de cinzas. Se o valor for abaixo de 5, é difícil distinguir a diferença de cor testada e cor de padrão, que significa que se este produto reproduzir correctamente.</p>
<p>GR</p> <p>Γάμμα είναι το όνομα μιας μη γραμμικής λειτουργίας που χρησιμοποιείται για να κωδικοποιησει και να αποκωδικοποιησει τη φωτεινότητα σε βίντεο και εικόνα. Αν η κλίση γάμμα μιας οθόνης βρίσκεται κοντά στην κανονική κλίση (2,2) αυτό σημαίνει ότι μπορεί να αναπαράγει φωτεινότητα και αντίθεση σωστά.</p> <p>Προσοχή: Το αποτέλεσμα μπορεί να αλλάξει ανάλογα με τον εξοπλισμό δοκιμών και το περιβάλλον του συστήματος (υπολογιστής, κάρτα γραφικών κ.λπ.).</p>	<p>Η θερμοκρασία του χρώματος είναι ένα χαρακτηριστικό του ορατού φωτός. Οι ψηφιακές κάμερες και τα γραφικά του διαδικτύου συνήθως σχεδιάζονται για θερμοκρασία χρώματος της τάξης των 6500 Κέλβιν, ενώ μια διαφθοροποίηση της τάξης των ±500 Κέλβιν σημαίνει ότι υπάρχει πολύ χαμηλή εναλλαγή τόνων στη κλίμακα του γκρι. Αυτό σημαίνει ότι αυτό το προϊόν μπορεί να αναπαράγει σωστά τον αρχικό χρωματικό τόνο από άλλες συσκευές.</p>	<p>Το σύμβολο ΔΕ αναπαριστά την ομοιόμορφη διαφορά δύο χρωμάτων στην κλίμακα του γκρι. Αν η τιμή είναι κάτω από 5, είναι δύσκολο να καταλάβουμε τη διαφορά του δοκιμαστικού χρώματος με το κανονικό, το οποίο σημαίνει ότι αυτό το προϊόν αναπαράγει το χρώμα με το σωστό τρόπο.</p>
<p>PL</p> <p>Współczynnik gamma służy do kodowania i odkodowywania luminancji wideo / obrazów. Jeśli uzyskujemy krzywą gamma monitora bliską krzywej standardowej (2.2) to możemy liczyć na prawidłową jasność i kontrast wyświetlanego obrazu.</p> <p>Uwaga : Wynik może ulegać zmianie w zależności od wyposażenia testowego i środowiska systemowego (komputer, karta graficzna, itp.)</p>	<p>Temperatura barw jest cechą światła widzialnego. Kamery cyfrowe i grafika internetowa są zazwyczaj projektowane dla temperatury barw wynoszącej 6500K, a specyfikacja ±500K oznacza bardzo niskie przesunięcie tonów na skali szarości. Powyższe oznacza, że niniejszy produkt prawidłowo wyświetla oryginalny ton barwy z innych urządzeń.</p>	<p>ΔE odzwierciedla jednolitą różnicę dwóch barw na skali szarości. Jeśli ta wartość wynosi poniżej 5, to trudno będzie uchwycić różnicę między barwą testowaną a standardową, tzn. że niniejszy produkt wyświetla barwę w sposób prawidłowy.</p>
<p>KR</p> <p>감마는 영상 / 이미지의 휘도 부호화 및 복호화에 사용되는 비선형 연산입니다. 모니터의 감마 곡선이 표준곡선 (2.2)에 가까우면 명도 및 대비도를 정확하게 재생할 수 있음을 의미합니다.</p> <p>주의: 이 결과는 실험 장치 및 시스템 환경(컴퓨터, 그래픽 카드 등)에 따라 변화될 수도 있습니다.</p>	<p>색온도는 가시광의 특징입니다. 디지털 카메라, 웹 그래픽은 일반적으로 6500K 색온도 수준으로 설계되며 ±500K 규격은 그래픽이 스케일에서 색조변화가 거의 없다는 것을 의미합니다. 이는 이 제품이 기정정치를 통해 사용자 콘래 색상을 정확하게 재생할 수 있다는 뜻입니다.</p>	<p>ΔE란 그래픽 스케일에 속한 두 색상 간의 유니폼 디퍼런스 값을 대표합니다. 이 값이 5이하가 되면 표준색상과 실험색상 간의 차이를 분별하기가 매우 어려우며 이는 이 제품이 색상을 정확하게 재생함을 뜻합니다.</p>
<p>JL</p> <p>ガンマとは、入力された映像や画像の輝度をどのように表示するかという非線形特性を表します。モニターのガンマ曲線は標準曲線(2.2)に近い場合、明るさとコントラストが正確に再現できます。</p> <p>注意:この結果はテスト設備やシステム環境(パソコン、グラフィックカードなど)によって変化することがあります。</p>	<p>色温度は可視光の特徴です。デジタルカメラ、ウェブグラフィックスは通常6500Kの色温度に設定され、そして±500Kの仕様はグレースケールで非常に低い色調変化しかないと意味します。この製品が正確にほかのデバイスから、元の色調を再現していることを表します。</p>	<p>ΔEはグレースケールの上で2つの色間の差を表します。この値が5未満の場合、テストカラーと標準カラーの違いを区別することは難しく、製品は正確な色を再現していることを表します。</p>
<p>CN</p> <p>1) Gamma(亮度色标)</p> <p>Gamma (亮度色标)是在视频/图像中用于编码和解码亮度的一个非线性操作的名称。如果显示器的亮度系数曲线接近标准曲线 (2.2), 那么这意味着它可以正确地重置亮度和对比度。</p> <p>注意: 测试结果可能因测试设备和系统环境而变化 (计算机、图形卡等)</p>	<p>2)色温变化 (64灰阶以上, 规格+/-500K)</p> <p>色温是可见光的一个特性。数码相机, 网页图片通常被设计为6500K的色温, 并且±500K的规格意味着在灰度上只有非常低的色调转变。这意味着该产品可以从其他设备上正确地重置原来的色调。</p>	<p>3)色彩差异: ΔE(规格<5)</p> <p>ΔE代表了两种颜色在灰度上的统一差异。如果数值在5以下, 就很难找出被测试颜色和标准色的差异, 这意味着该产品正确地重置了颜色。</p>