



www.samsungusa.com/monitor
www.samsung-monitor.com

SyncMaster
Monitor



SyncMaster 591S/793S/793DF/795DF/797DF/997DF/793MB/795MB



Register

[Hlavná stránka](#)[Displej na obrazovke](#)[Bezpečnostné pokyny](#)

- [Značky](#)
- [Napájanie](#)
- [Inštalácia](#)
- [Čistenie](#)
- [Ostatné](#)

[Riešenie problémov](#)

- [Kontrolné otázky](#)
- [Otázky a odpovede](#)
- [Funkcia samokontroly](#)

[Úvod](#)

- [Vybalenie](#)
- [Predná časť](#)
- [Zadná časť](#)
- [Spodná časť](#)

[Technické údaje](#)

- [Všeobecné technické údaje](#)
- [Prednastavené režimy obnovovania](#)
- [PowerSaver](#)

[Nastavenie](#)

- [Pripojenie monitora](#)
- [Inštalovanie ovládača monitora](#)
 - [Automatický](#)
 - [Príručka](#)
- [Inštalácia podstavca](#)

[Informácie](#)

- [Servis](#)
- [Podmienky](#)
- [Normy a predpisy](#)
- [Natural Color](#)
- [Oprávnenia](#)



Bezpečnostné pokyny

- ▶ **Značky**
- ▶ Napájanie
- ▶ Inštalácia
- ▶ Čistenie
- ▶ Ostatné

Prečítajte si prosím nasledovné bezpečnostné pokyny, ktoré sú určené na zabránenie poškodeniu majetku alebo zraneniu používateľa.



Upozomenie/Pozor



Nedodržanie nariadení uvedených týmto symbolom môže viesť k úrazu alebo poškodeniu zariadenia.

Používané značky



Zakázané



Neroberte



Nedotýkajte sa



Dôležité prečítať si a rozumieť za každých okolností



Odpojte zástrčku zo zásuvky



Uzemnenie kvôli zabráneniu elektrickému šoku



Bezpečnostné pokyny

- ▶ Značky
- ▶ **Napájanie**
- ▶ Inštalácia
- ▶ Čistenie
- ▶ Ostatné

Keď monitor dlhšie nepoužívate, nastavte PC na DPMS. Ak používate šetrič obrazovky, nastavte ho na režim aktívnej obrazovky.



- Ak sú rozmery monitora malé alebo ak je ten istý obraz prítomný dlhšiu dobu, môžete pozorovať paobrazy spôsobené poškodením fluorescenčnej látky vo vnútri CDT.



• Nepoužívajte poškodenú alebo uvoľnenú zástrčku.

- Toto môže spôsobiť elektrický šok alebo požiar.



• Net'ahajte zástrčku za drôt ani sa nedotýkajte zástrčky mokrými rukami.

- Toto môže spôsobiť elektrický šok alebo požiar.



• Používajte iba riadne uzemnenú zástrčku a zásuvku.

- Nesprávne uzemnenie môže spôsobiť elektrický šok alebo poškodenie zariadenia.



• Nadmieru neohýbajte zástrčku a šnúru ani na ne nekladte ťažké predmety, ktoré by mohli spôsobiť škodu.

- Nedodržiavanie uvedeného môže spôsobiť elektrický šok alebo požiar.



• Odpojte zástrčku zo zásuvky počas búrky alebo blýskania alebo ak sa dlhšiu dobu nepoužíva.

- Nedodržiavanie uvedeného môže spôsobiť elektrický šok alebo požiar.



• Nezapájajte do zásuvky príliš veľa predlžovacích káblov alebo rozdvojok.

- Môže to spôsobiť požiar.



Bezpečnostné pokyny

- ▶ Značky
- ▶ Napájanie
- ▶ **Inštalácia**
- ▶ Čistenie
- ▶ Ostatné



Nezakrývajte vetracie otvory na skrini monitora.

- Zlé vetranie môže spôsobiť poruchu alebo požiar.



Umiestnite monitor tam, kde je nízka vlhkosť a minimálna prašnosť.

- Dôsledkom môže byť elektrický šok alebo požiar vo vnútri monitora.



Pri prenášaní monitora zabráňte nárazom.

- Môže to spôsobiť poškodenie výrobku alebo zranenie.



Umiestnite monitor na hladký a stabilný povrch.

- Monitor môže svojím pádom spôsobiť zranenie.



Monitor pokladajte opatrne.

- Mohol by sa poškodiť alebo pokaziť.



Nepokladajte monitor čelnou časťou dolu.

- Mohol by sa poškodiť CDT povrch.



Nepoužívajte monitor bez stojana na monitor.

- Mohlo by dôjsť k poruche alebo by mohol zapríčiniť požiar z dôvodu zlého vetrania.
- Keď sa monitor musí používať bez dodávaného stojana, zabezpečte potrebné kroky pre dobré vetranie.



Bezpečnostné pokyny

- ▶ Značky
- ▶ Napájanie
- ▶ Inštalácia
- ▶ **Čistenie**
- ▶ Ostatné



Čistenie skrine monitora alebo povrchu CDT vykonajte utretím mierne navlhčenou, mäkkou látkou. Nečistite plochý monitor vodou. Použite vo vode rozpustený neagresívny čistiaci prostriedok.

(Niektoré čistiace prostriedky obsahujú značné množstvá rozpúšťadiel založených na alkohole, ktoré môžu poškodiť zmenou farby alebo narušiť trhlinami skriňu monitora. Tiež sa môže poškodiť protiodrazový/antistatický povrch na CDT.)

Pred použitím rozriedte čistiaci prostriedok s vodou (v pomere 1: 10).



● **Čistiaci prostriedok nerozstrekujte priamo na monitor.**



● **Používajte odporúčaný čistiaci prostriedok s hladkou látkou.**

- Zabráňte poškodeniu povrchovej vrstvy CDT, resp. rozleptaniu, popraskaniu alebo zmene farby skrine monitora.
- Odporúčaný čistiaci prostriedok si môžete zakúpiť v ktoromkoľvek servisnom stredisku spoločnosti Samsung.



Pozor : Používajte iba odporúčaný čistiaci prostriedok, pretože ostatné čistiace látky obsahujúce veľké množstvá alkoholu, rozpúšťadiel alebo ostatných agresívnych látok môže zmeniť farbu alebo spôsobiť praskliny na monitore alebo poškodiť povrch CDT.



● **Ak je konektor medzi zástrčkou a kolíkom zaprášený alebo znečistený, dobre ho očistite suchou látkou.**

- Znečistený konektor môže spôsobiť elektrický šok alebo požiar.



● **Nepokladajte na monitor pohár s vodou, chemické látky alebo malé kovové objekty na monitor.**

- Môže to spôsobiť elektrický šok alebo požiar.
- Ak sa do monitora dostane cudzia látka, odpojte zástrčku a potom [kontaktujte servisné stredisko](#).



Bezpečnostné pokyny

- ▶ Značky
- ▶ Napájanie
- ▶ Inštalácia
- ▶ Čistenie
- ▶ **Ostatné**



⚠ **Neodnímajte kryt (alebo zadnú časť). Vo vnútri sa nenachádzajú žiadne časti, ktoré by dokázal opraviť používateľ.**

- Môže to spôsobiť elektrický šok alebo požiar.
- Obráťte sa na kvalifikovaných servisných pracovníkov.



⚠ **Ak monitor nefunguje normálne – najmä, ak z neho vychádzajú nezvyklé zvuky alebo zápachy – okamžite ho odpojte a kontaktujte autorizovaného predajcu alebo servis.**

- Môže to spôsobiť elektrický šok alebo požiar.



⚠ **Nekladte na monitor žiadne ťažké predmety.**

- Môže to spôsobiť elektrický šok alebo požiar.



⚠ **Po každej hodine pozerania na monitor by ste mali na 5 minút nechať odpočinúť si oči.**

- Toto zníži únavu očí.



⚠ **Nepoužívajte alebo neukladajte v blízkosti monitora zápalné látky.**

- Môže to spôsobiť výbuch alebo požiar.



⚠ **Nepokúšajte sa hýbať s monitorom ťahaním za šnúru alebo signálny kábel.**

- Môže to spôsobiť poruchu, elektrický šok alebo požiar zapríčinený poškodením kábla.



⚠ **Nehýbte monitorom doprava alebo doľava ťahaním iba za šnúru alebo signálny kábel.**

- Môže to spôsobiť poruchu, elektrický šok alebo požiar zapríčinený poškodením kábla.



⚠ **Do otvorov monitora nikdy nekladajte žiadne kovové predmety.**

- Môže to spôsobiť elektrický šok, požiar alebo zranenie.



Nenechávajte monitor v blízkosti magnetických látok.

- Môže to spôsobiť zmenu farby alebo deformáciu obrazu.



Úvod

- ▶ **Vybalenie**
- ▶ Predná časť
- ▶ Zadná časť
- ▶ Spodná časť

● Monitor a stojan



(Niektoré modely majú stojan, ktorý je pripevnený.) Presvedčte sa, či sú s monitorom dodané nasledovné položky. Aké niektoré položky chýbajú, [kontaktujte dodávateľa](#).

● Napájacia šnúra



● Stojan



● Stručný sprievodca nastavením



● Záručný list

(Nie je k dispozícii všade)



● Uživateľská príručka a CD na inštaláciu ovládačov



Pre multimediálny model (voliteľné)

● Stojan pre multimediálne reproduktory



● Zvukový kábel (2each)

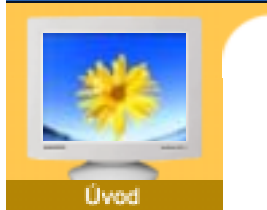


● DC Power Cord (voliteľné)



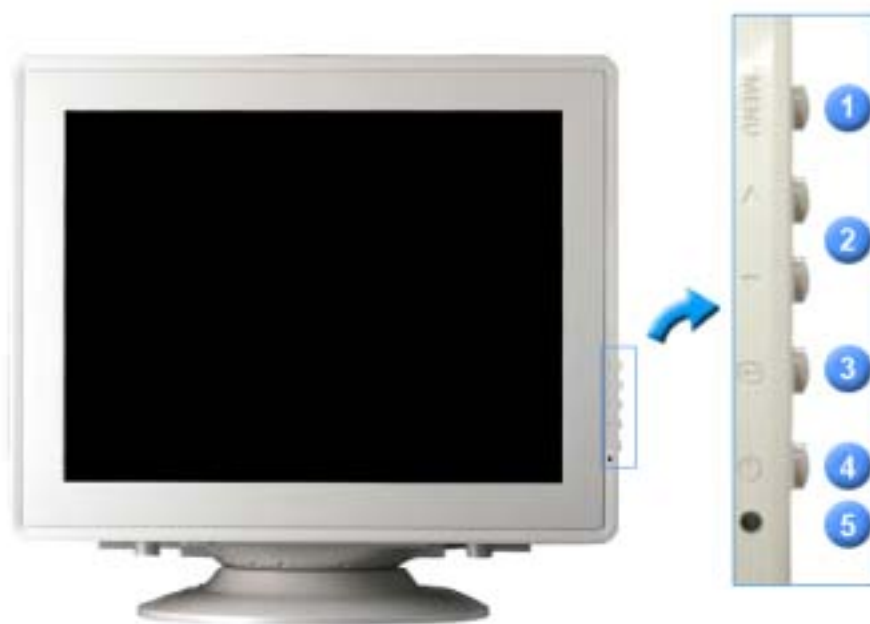
● User Guide





Úvod

- ▶ Vybalenie
- ▶ **Predná časť**
- ▶ Zadná časť
- ▶ Spodná časť



- | | |
|---------------------------------------|--|
| 1. Tlačidlo pre ukončenie | Toto tlačidlo sa používa na opustenie aktívneho menu alebo OSD. |
| 2,3. Tlačidlá pre nastavovanie | Tieto tlačidlá umožňujú zvýraznenie a nastavenie položiek v menu. |
| 4. Tlačidlo menu | Toto tlačidlo sa používa na otváranie OSD a aktivovanie zvýraznenej položky menu. |
| 5. Ukazovateľ napájania | Toto svetlo svieti počas normálneho fungovania zelenou farbou a jedenkrát blikne, keď si monitor ukladá zmeny v nastavení. |
| 6. Zapínacie tlačidlo | Toto tlačidlo sa používa na zapínanie a vypínanie monitora. |

Poznámka: Ďalšie informácie ohľadom funkcií šetrenia energie pozrite v časti [PowerSaver](#), kde je táto funkcia popísaná. Kvôli šetreniu elektrickej energie, keď monitor nepotrebujete alebo nepoužívate, vypínajte ho.



Úvod

- ▶ Vybalenie
- ▶ Predná časť
- ▶ **Zadná časť**
- ▶ Spodná časť

- ▶▶ General
- ▶▶ BNC Connectors (Option)

General

SyncMaster 591S/793S/793DF/795DF/797DF/997DF/793MB/795MB

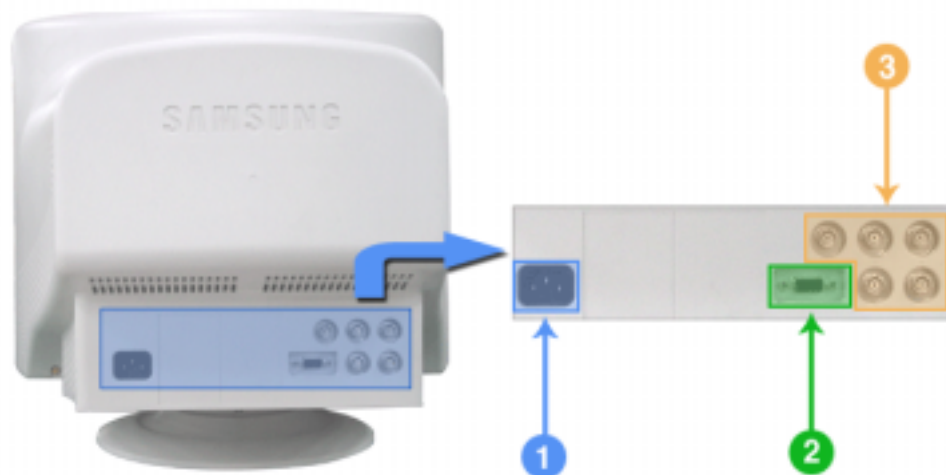


(Konfigurácia uvedená na zadnej časti monitora sa môže v závislosti od výrobu meniť.)

- 1. Zásuvka napájania** Pripojte napájaciu šnúru pre monitor do zásuvky napájania na zadnej časti monitora.
- 2. Signálový kábel** Pripojte signálový kábel do zásuvky pre grafiku na počítači (grafickej doske, resp. graphickej karte).

BNC Connectors (Option)

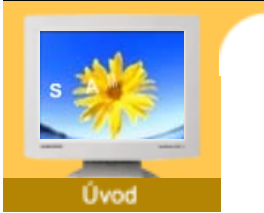
SyncMaster 997DF



(Konfigurácia uvedená na zadnej časti monitora sa môže v závislosti od výrobu meniť.)

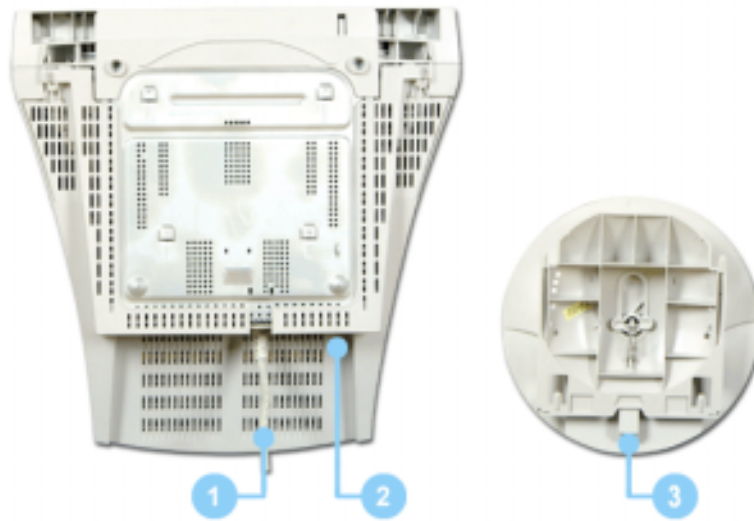
- 1. Zásuvka napájania** Pripojte napájaciu šnúru pre monitor do zásuvky napájania na zadnej časti monitora.
- 2. 15-pinnarna D-sub port** Anslut den medföljande signalkabeln till 15-pinnarna D-sub kontakten på bildskärmens baksida.
- 3. BNC Connectors (Option)**

Poznámka: Ďalšie informácie ohľadom pripájania káblov nájdete v časti [Pripojenie monitora](#).



Úvod

- ▶ Vybalenie
- ▶ Predná časť
- ▶ Zadná časť
- ▶ Spodná časť



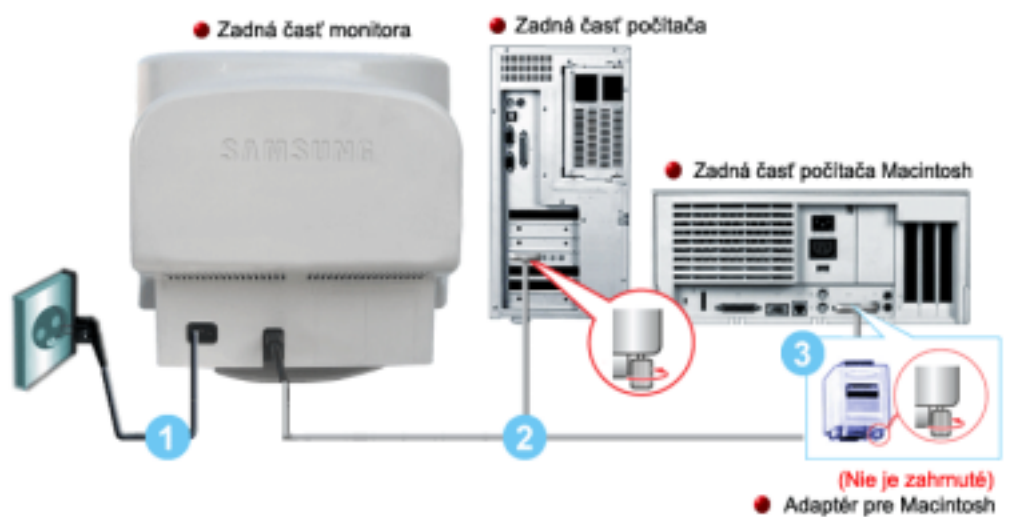
- 1. Signálový kábel** Pripojte signálový kábel do zásuvky pre grafiku na počítači (grafickej doske, resp. grafickej karte).
- 2. Zásuvka napájania** Pripojte napájaciu šnúru pre monitor do zásuvky napájania na zadnej časti monitora.
- 3. Naklápací/otočný podstavec** Podstavec môžete od monitora oddeliť.



- ▶▶ General
- ▶▶ BNC Connectors (Option)

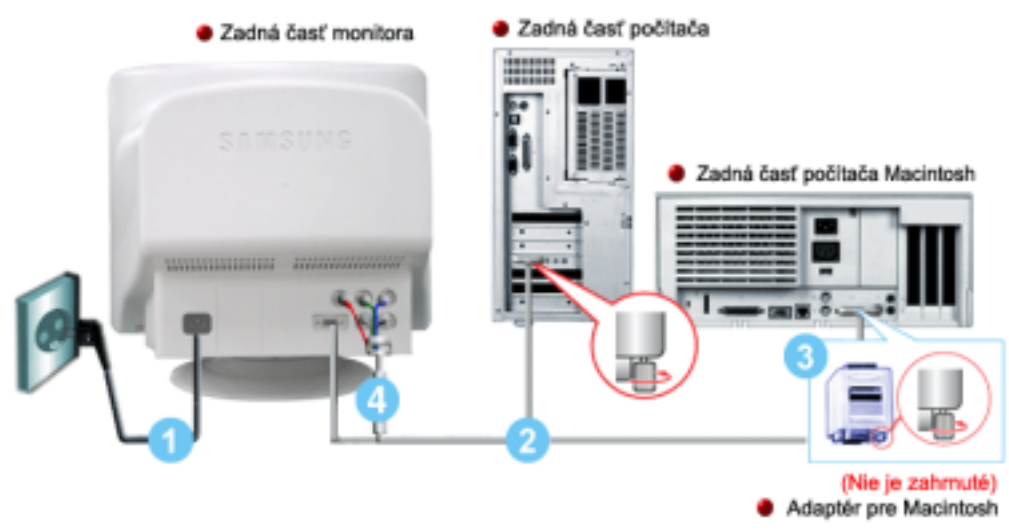
- ▶ Pripojenie monitora
- ▶ Inštalovanie ovládača monitora
- ▶ Inštalácia podstavca

General
SyncMaster 591S/793S/793DF/795DF/797DF/997DF/793MB/795MB

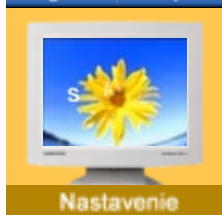


1. Pripojte napájaciu šnúru pre monitor do zásuvky napájania na zadnej časti monitora. Zasuňte napájaciu šnúru pre monitor do zásuvky v jeho blízkosti.
2. Pripojte signálový kábel do zásuvky pre grafiku na počítači (grafickej doske, resp. grafickej karte).
3. Ak používate počítač Macintosh, pripojte kábel na adaptér Macintosh a nastavte vývody na adaptéry (Adaptér nie je súčasťou dodávky). Počítač kompatibilný s PC adaptér nepotrebuje.
4. Zapnite počítač a monitor. Keď monitor zobrazuje obraz, inštalácia je hotová.

BNC Connectors (Option)
SyncMaster 997DF



1. Pripojte napájaciu šnúru pre monitor do zásuvky napájania na zadnej časti monitora. Zasuňte napájaciu šnúru pre monitor do zásuvky v jeho blízkosti.
2. Pripojte signálový kábel do zásuvky pre grafiku na počítači (grafickej doske, resp. grafickej karte).
3. Ak používate počítač Macintosh, pripojte kábel na adaptér Macintosh a nastavte vývody na



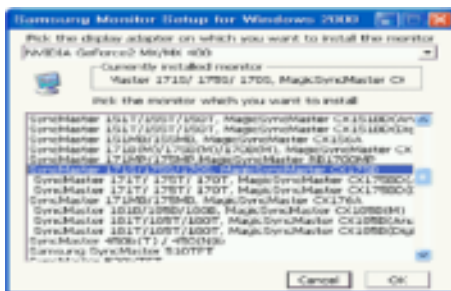
- ▶ Pripojenie monitora
- ▶ Inštalovanie ovládača monitora
- ▶ Inštalácia podstavca



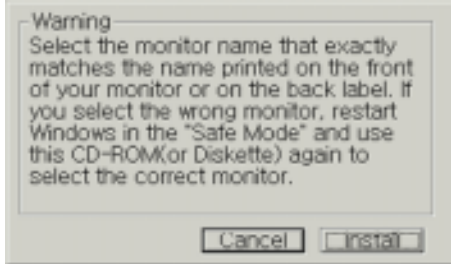
Keď vás operačný systém požiada o ovládač monitora, vložte CD-ROM, ktorý je priložený k monitoru. Inštalácia ovládača sa medzi jednotlivými operačnými systémami nepatrne líši. Riadte sa príslušnými pokynmi pre váš operačný systém. Nachystajte si čistú disketu a stiahnite súbor s programom ovládača na internetovej stránke, ktorá je tu uvedená.

- Internetová stránka: <http://www.samsung-monitor.com/> (Pre celý svet)
- <http://www.samsung-monitor.com/> (Pre USA)
- <http://www.samsung-monitor.com/> (Pre Kóreu)
- <http://www.samsung-monitor.com/> (Pre Čínu)

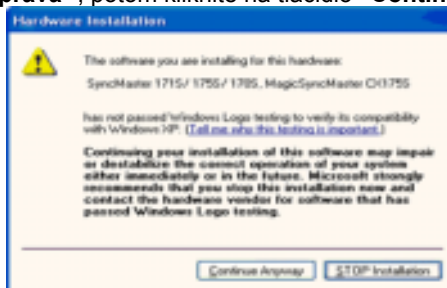
1. Vložte CD do CD-ROM mechaniky.
2. Kliknite na "**Ovládač Windows XP/2000**".
3. Vyberte model monitora v zozname modelov a potom kliknite na tlačidlo "**OK**".



4. Kliknite na tlačidlo "**Inštalovať**" v okne "**Upozornenie**".



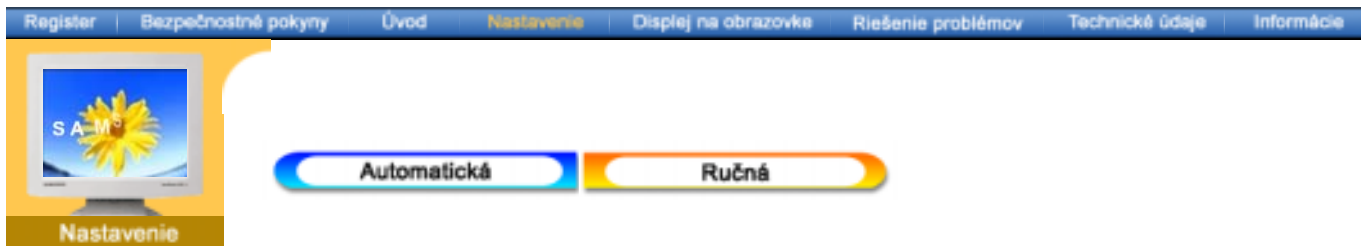
5. Keď uvidíte nasledovné okno "**Správa**", potom kliknite na tlačidlo "**Continue Anyway**".



Potom kliknite na tlačidlo "**OK**".

Tento monitor má schvaľovacie logo spoločnosti MS a táto inštalácia nepoškodí váš systém. Schválený ovládač bude zaslaný na domovskú stránku spoločnosti Samsung Monitor <http://www.samsung-monitor.com/>.

6. Inštalácia ovládača monitora je hotová.



- ▶ Pripojenie monitora
- ▶ Inštalovanie ovládača monitora
- ▶ Inštalácia podstavca

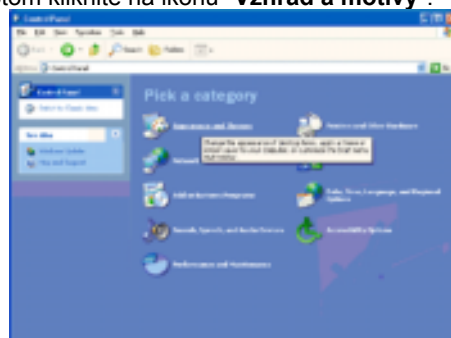


Keď vás operačný systém požiada o ovládač monitora, vložte CD-ROM, ktorý je priložený k monitoru. Inštalácia ovládača sa medzi jednotlivými operačnými systémami nepatrne líši. Riadte sa príslušnými pokynmi pre váš operačný systém. Nachystajte si čistú disketu a stiahnite súbor s programom ovládača na internetovej stránke, ktorá je tu uvedená.

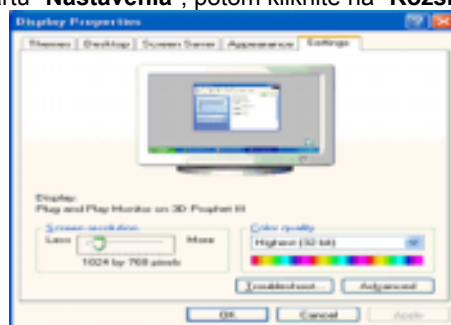
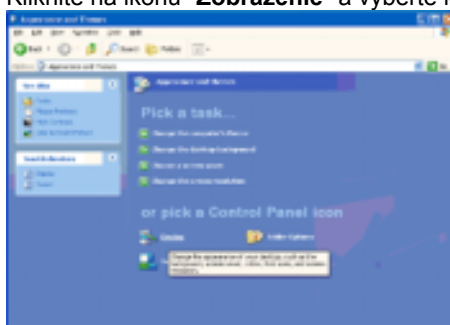
- Internetová stránka: <http://www.samsung-monitor.com/> (Pre celý svet)
- <http://www.samsung-monitor.com/> (Pre USA)
- <http://www.samsung-monitor.com/> (Pre Kóreu)
- <http://www.samsung-monitor.com/> (Pre Čínu)

Microsoft® Windows® Operačný systém XP

1. Vložte CD do CD-ROM mechaniky.
2. Kliknite na **"Start"** → **"Ovládací Panel"** potom kliknite na ikonu **"Vzhľad a motívy"**.



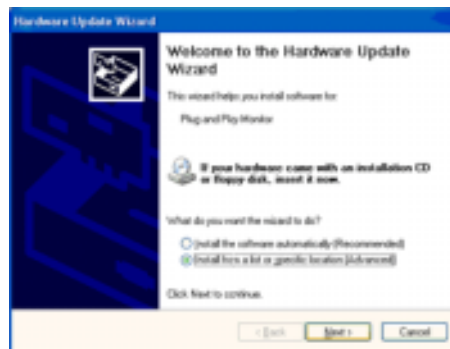
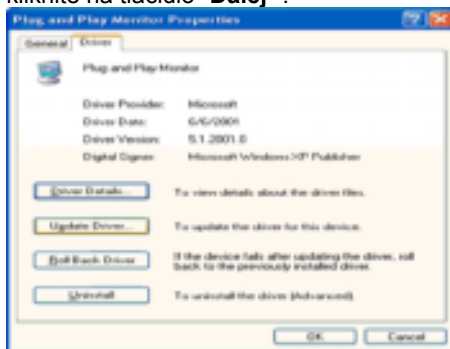
3. Kliknite na ikonu **"Zobrazenie"** a vyberte kartu **"Nastavenia"**, potom kliknite na **"Rozšírené.."**.



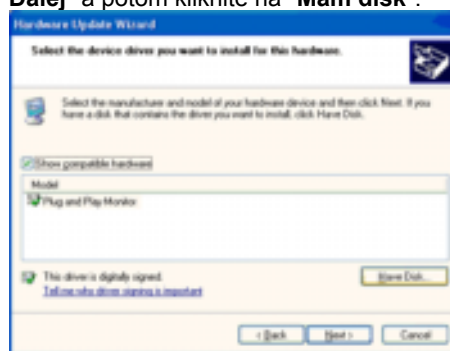
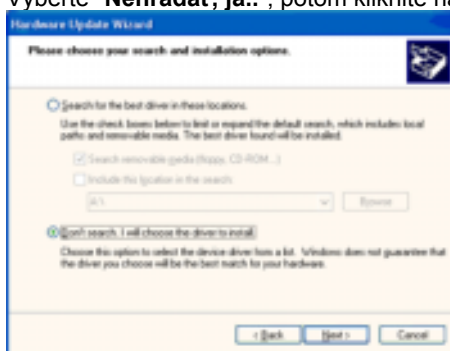
4. Kliknite na tlačidlo **"Vlastnosti"** na karte **"Monitor"** a vyberte kartu **"Ovládač"**.



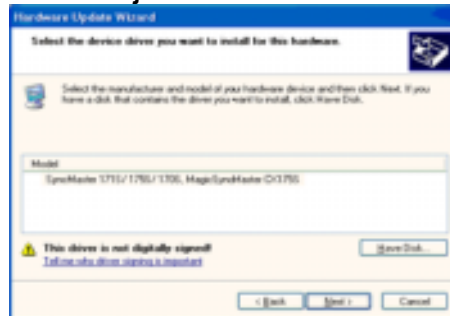
5. Kliknite na **"Aktualizovať ovládač.."** a vyberte **"Inštalovať zo zoznamu alebo.."**, potom kliknite na tlačidlo **"Ďalej"** .



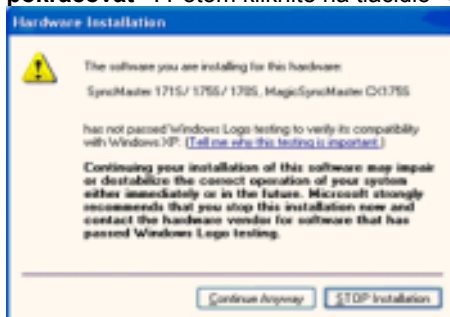
6. Vyberte **"Nehľadať, ja.."**, potom kliknite na **"Ďalej"** a potom kliknite na **"Mám disk"**.



7. Kliknite na tlačidlo **"Přehľadávat"**, potom vyberte A:(D:)Ovládač) a vyberte príslušný modelu monitora v zozname modelov a kliknite na tlačidlo **"Ďalej"** .

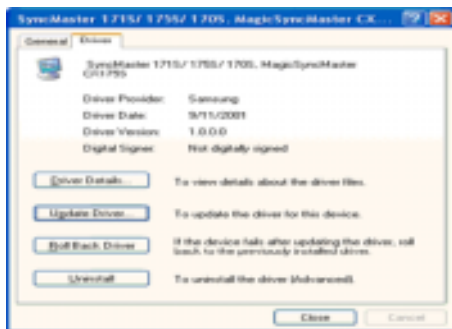
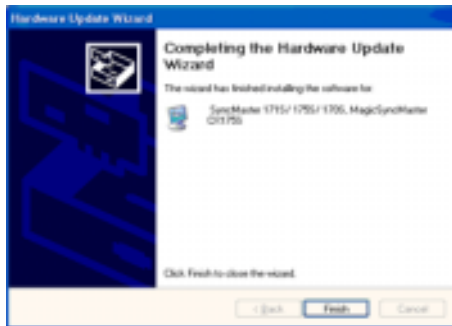


8. Keď uvidíte nasledovné okno **"Správa"** , potom kliknite na tlačidlo **"Napriek tomu pokračovať"** . Potom kliknite na tlačidlo **"OK"** .



Tento monitor má schvaľovacie logo spoločnosti MS a táto inštalácia nepoškodí váš systém. Schválený ovládač bude zaslaný na domovskú stránku spoločnosti Samsung Monitor <http://www.samsung-monitor.com/>.

9. Kliknite na tlačidlo **"Zatvorit"** , potom postupne klikajte na tlačidlo **"OK"** .



10. Inštalácia ovládača monitora je hotová.

Microsoft® Windows® Operačný systém 2000

Keď uvidíte na monitore "Digitálny podpis nenájdený", riadte sa týmito krokmi.

1. Vyberte tlačidlo "OK" na okne "Vložiť disk".
2. Kliknite na tlačidlo "Prehľadávať" na okne "Potrebný súbor".
3. Vyberte A:(D:\Ovládač), potom kliknite na tlačidlo "Otvoriť" a potom kliknite na tlačidlo "OK".

Postup inštalácie

1. Kliknite na "Štart", "Nastavenia", "Ovládací panel".
2. Dvakrát kliknite na ikonu "Zobrazenie".
3. Vyberte kartu "Nastavenia" a potom kliknite na "Rozšírené..".
4. Vyberte "Monitor".
 - Prípado 1: Keď tlačidlo "Vlastnosti" nie je aktívne, znamená to, že monitor je náležite nakonfigurovaný. Prosím, zastavte inštaláciu.
 - Prípado 2: Keď je tlačidlo "Vlastnosti" aktívne, kliknite na tlačidlo "Vlastnosti" a potom sa postupne riadte ďalšími krokmi.
5. Kliknite na "Ovládač" a potom kliknite na "Aktualizovať ovládač.." a potom kliknite na tlačidlo "Ďalej".
6. Vyberte "Zobraziť zoznam známych ovládačov pre toto zariadenie, aby som si mohol vybrať konkrétny ovládač", potom kliknite na "Ďalej" a potom kliknite na "Z disku".
7. Kliknite na tlačidlo "Prehľadávať", potom vyberte A:(D:\Ovládač).
8. Kliknite na tlačidlo "Otvoriť", potom kliknite na tlačidlo "OK".
9. Vyberte model monitora a kliknite na tlačidlo "Ďalej", potom kliknite na tlačidlo "Ďalej".
10. Kliknite na tlačidlo "Skončiť", potom kliknite na tlačidlo "OK".

Keď uvidíte okno "Digitálny podpis nenájdený", potom kliknite na tlačidlo "Áno". A kliknite na tlačidlo "Skončiť", potom kliknite na tlačidlo "Zatvoriť".

Microsoft® Windows® Operačný systém NT

1. Kliknite na **Štart, Nastavenia, Ovládací panel**, a potom dvakrát kliknite na ikonu **Zobrazenie**.
2. V informačnom okne Registrácia zobrazenia kliknite na kartu Nastavenia a potom kliknite na **Všetky zobrazovacie režimy**.
3. Vyberte režim, ktorý si želáte používať (Rozlíšenie, Počet farieb, Vertikálna frekvencia) a potom kliknite na **OK**.
4. Ak po kliknutí na tlačidlo Test vidíte, že obrazovka pracuje normálne, kliknite na tlačidlo **Použiť**. Ak obrazovka normálne nepracuje, zmeňte na iný režim (režim slabšieho rozlíšenia, farieb, frekvencie).

Poznámka: Ak v možnosti **Všetky režimy zobrazenia** nie je žiadny režim, vyberte úroveň rozlíšenia a vertikálnej frekvencie podľa [Prednastavených zobrazovacích režimov](#) v užívateľskej príručke.

Operačný systém Linux

Keď chcete spustiť X-Window, musíte vytvoriť súbor X86Config, ktorý je typom systémového nastavovacieho súboru.

1. Po spustení súboru X86Config stlačte na prvej a druhej obrazovke Enter.
2. Tretia obrazovka je pre **nastavenie myši**.
3. Nastavte myš pre počítač.
4. Ďalšia obrazovka je pre **výber klávesnice**.
5. Nastavte klávesnicu pre počítač.
6. Ďalšia obrazovka je pre **nastavenie monitora**.
7. Najskôr pre monitor nastavte **horizontálnu frekvenciu**. (Frekvenciu môžete zadať priamo.)
8. Nastavte pre monitor **vertikálnu frekvenciu**. (Frekvenciu môžete zadať priamo.)
9. Zadajte **názov modelu monitora**. Táto informácia neovplyvní samotné spúšťanie X-Window.
10. Nastavenie monitora je **hotové**.
Po nastavení ostatného požadovaného softvéru **spustite** X-Window.



Nastavenie

- ▶ Pripojenie monitora
- ▶ Inštalovanie ovládača monitora
- ▶ **Inštalácia podstavca**

Hlavná stránka

Naklápači/otočný podstavec

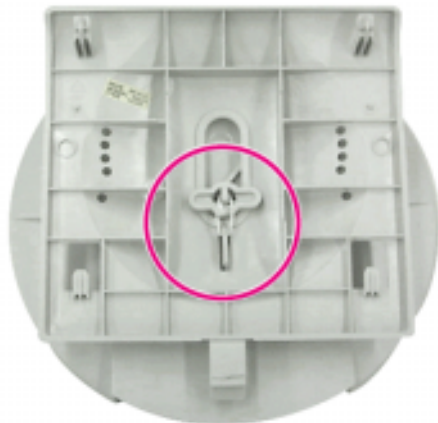
So zabudovaným podstavcom môžete monitor nakláňať, resp. otáčať a tak dosiahnuť čo najvhodnejší uhol pohľadu.



Poznámka: Podstavec je odnímateľný.

Pripevňovanie a odnímanie podstavca

Ak ste monitor dostali s oddeleným podstavcom, pripevnite ho tak, ako je uvedené nasledovne.



Pred pripevnením podstavca k monitoru odnímite príchytku.



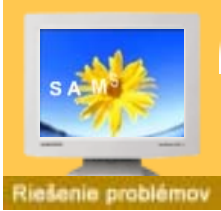
Pripevňovanie podstavca

1. Položte monitor spodnou časťou hore na plochý pracovný povrch.
2. Priložte k sebe úchytky na podstavci k príslušnými otvorom naspodu monitora.
3. Tlačte podstavec na monitor, až pokým úchytky nie sú úplne zasunuté v otvoroch.
4. Posuňte podstavec smernom k prednej časti monitora, až kým uvoľňovacia západka nezapadne do zatvorenej pozície.
* Patentný uzáver neprehýbajte.

Odnímanie podstavca

5. Stlačte a potiahnite uvoľňovaciu západku na podstavci.
6. Posuňte podstavec smerom k zadnej časti monitora a zdvihnite ho tak, aby ste mohli odňať podstavec.

Poznámka: Podstavec zapadá do otvorov na monitore iba v jedinej polohe.



Skôr než zavoláte servis, pozrite si informácie v tejto časti a zistite, či problémy nedokážete odstrániť sami. Ak potrebujete pomoc, zavolajte prosím na telefónne číslo uvedené na záručnom liste, [telefónne číslo v časti Informácie alebo kontaktujte predajcu](#).

► **Kontrolné otázky**

► **Otázky a odpovede**

► **Funkcia samokontroly**

Príznak	Kontrolné otázky	Riešenia
Obrazovka je bez obrazu. Monitor sa nedá zapnúť.	Je napájacia šnúra riadne pripojená?	Skontrolujte pripojenie napájacej šnúry a prívod el. energie.
	Vidíte na obrazovke hlásenie "No Connection, Check Signal Cable" (Bez spojenia, skontrolujte signálový kábel)?	Skontrolujte pripojenie signálového kábla.
	Ak je monitor zapnutý, reštartujte počítač a pozrite si úvodnú obrazovku (prihlasovaciu obrazovku), ktorá sa objaví.	Keď sa objaví úvodná obrazovka (prihlasovacia obrazovka), naštartujte počítač v príslušnom režime (bezpečný režim pre Windows XP/2000) a následne zmeňte frekvenciu grafickej karty. (Pozrite časť Prednastavené režimy obnovovania) Poznámka: Ak sa úvodná (prihlasovacia) obrazovka neobjaví, kontaktuje servisné stredisko alebo predajcu .
	Vidíte "Sync. Mimo rozsahu" na obrazovke?	Toto hlásenie vidíte vtedy, keď signál z grafickej karty presahuje maximálne rozlíšenie a frekvenciu, ktoré monitor zvláda bez problémov. Nastavte maximálne rozlíšenie a frekvenciu, ktoré monitor zvláda bez problémov.
	Na obrazovke nie je žiadny obraz. Bliká ukazovateľ napájania na monitore raz za 1 sekundu?	Monitor je v režime PowerSaver (Úsporný režim). Stlačte tlačidlo na klávesnici alebo pohnite myšou, čím aktivujete monitor a obnovíte obraz na obrazovke.
Nevidím displej na obrazovke.	Zablokovali ste menu On Screen Display (OSD) kvôli zabráneniu zmenám?	Odblokujte OSD stlačením tlačidla MENU najmenej na 10 sekúnd.
Obraz na obrazovke sa trasie.	Skontrolujte konfiguráciu monitora a zistite, či nie je v Interlace Mode (Prekladaný režim). (Prekladaný režim: (Vertikálna frekvencia 43Hz, 87Hz(i) atď.)	Signál z grafickej karty presahuje maximálne rozlíšenie a frekvenciu monitora.
	Nachádzajú sa v blízkosti magnetické predmety, ako napr. napájací adaptér,	Presuňte monitor preč z dosahu čohokoľvek, čo môže vytvárať silné magnetické pole.

	reproduktor alebo drôty vysokého napätia?	
	Je napätie stabilné?	Obraz na obrazovke sa môže triasť alebo kmitať v určitom čase dňa kvôli nízkemu napájaciemu napätiu.
	Obraz na obrazovke sa tiež môže triasť alebo kmitať, ak je problém s grafickou kartou alebo so základnou doskou počítača.	
Na obrazovke sa objavujú zvláštne farby alebo len čierna a biela.	Zobrazuje obrazovka len jednu farbu, akoby ste sa pozerali na obrazovku cez celofán?	Skontrolujte pripojenie signálového kábla. Skontrolujte, či je grafická karta úplne zasunutá do svojej zásuvky.
	Zmenili sa farby na obrazovke na zvláštne po spustení programu alebo z dôvodu kolízie medzi aplikáciami?	Reštartujte počítač.
	Je grafická karta nastavená správne?	Nastavte grafickú kartu podľa príručky k nej.
Obrazovka je náhle nevyrovnaná.	Zmenili ste grafickú kartu alebo ovládač?	Upravte polohu a rozmery obrazu s použitím OSD.
	Upravili ste rozlíšenie alebo frekvenciu monitora?	upravte rozlíšenie a frekvenciu na grafickej karte. (Riadte sa Prednastavenými režimami obnovovania).
	Obrazovka môže byť nevyrovnaná kvôli cyklu signálov grafickej karty. Upravte nastavenie pozície s pomocou OSD.	
Obrazovka je mimo ohniska alebo OSD sa nedá nastaviť.	Upravili ste rozlíšenie alebo frekvenciu na monitore?	upravte rozlíšenie a frekvenciu na grafickej karte. (Riadte sa Prednastavenými režimami obnovovania).
Obrazovka je čiastočne zdeformovaná.	Nachádzajú sa v blízkosti magnetické predmety, ako napr. napájací adaptér, reproduktor alebo drôty vysokého napätia?	Chodte do OSD a vykonajte funkciu "Degauss" (Odmagnetizovanie). Nenechávajte monitor v blízkosti magnetických predmetov.
Kontrola bliká, ale na obrazovke nie je obraz.	Je frekvencia pri kontrole Display Timing (Frekvencia obnovovania) v menu nastavená správne?	Náležite upravte frekvenciu podľa príručky grafickej karty a Prednastavených režimov obnovovania . (Maximálna frekvencia na rozlíšenie sa môže v závislosti od výrobu meniť.)
Na obrazovke je zobrazených iba 16 farieb. Farby obrazovky sa zmenili po zmene grafickej karty.	Sú farby operačného systému Windows nastavené správne?	Pre Windows XP/2000: Náležite nastavte farby na Ovládací panel, Zobrazenie, Nastavenia .
	Je grafická karta nastavená správne?	Nastavte grafickú kartu podľa príručky k nej.
Objavilo sa hlásenie so znením "Unrecognized monitor, Plug & Play	Nainštalovali ste ovládač monitora?	Nainštalujte ovládač monitora podľa Pokynov na inštaláciu ovládača.

(VESA DDC) monitor found" ("Neidentifikovaný monitor, bol nájdený monitor Plug & Play (VESA DDC)").	Pozrite príručku ku grafickej karte a zistite, či je podporovaná funkcia Plug & Play (VESA DDC).	Nainštalujte ovládač monitora podľa Pokynov na inštaláciu ovládača.
---	--	---

Ak je s monitorom problém, skontrolujte nasledovné.

1. Skontrolujte, či napájacia šnúra a kábel sú riadne pripojené k počítaču.
2. Skontrolujte, či monitor pri štartovaní pípne viac ako 3 razy. (Ak áno, požiadajte o dodatočný servis pre základnú dosku počítača.)
3. Ak ste nainštalovali novú grafickú kartu alebo ak ste zmontovali počítač, skontrolujte, či je nainštalovaný ovládač adaptéra (grafickej karty) a monitora.
4. Skontrolujte, či je snímací pomer nastavený na 75 Hz alebo 85 Hz. (Pri používaní maximálneho rozlíšenia neprekračujte 60 Hz.)
5. Ak máte problémy pri inštalácii ovládača adaptéra (grafiky), spustíte počítač v bezpečnom režime, odstráňte zobrazovací adaptér na "**Ovládací panel, Systém, Správca zariadení**", reštartujte počítač a znovu nainštalujte ovládač adaptéra (grafiky).

Poznámka: Ak sa problémy vyskytujú opakovane, [kontaktujte autorizované servisné stredisko](#).



Riešenie problémov

- ▶ Kontrolné otázky
- ▶ **Otázky a odpovede**
- ▶ Funkcia samokontroly

Otázka	Odpoveď
Ako môžem zmeniť frekvenciu?	<p>Frekvencia sa dá zmeniť rekonfiguráciou grafickej karty.</p> <p>Treba si uvedomiť, že podpora grafickej karty sa môže v závislosti od verzie použitého ovládača meniť. (Podrobnosti nájdete v príručke k počítaču alebo grafickej karte.)</p>
Ako môžem zmeniť rozlíšenie?	<p>Windows XP/2000: Nastavte rozlíšenie v Ovládací panel, Zobrazenie, Nastavenia.</p> <p>* Spojte sa s výrobcom grafickej karty, ktorý vám poskytne podrobnosti.</p>
Ako môžem nastaviť funkciu Šetrenie energie?	<p>Windows XP/2000: Funkciu nastavte v nastavení BIOS-u počítača alebo šetriča obrazovky. (Pozrite do príručky k operačnému systému Windows/počítaču).</p>
Pri zapnutí monitor vydáva zvuk.	<p>Je to normálne, pretože niektoré zvuky môžu byť spôsobované keď kovová skriňa a elektromagnet, ktoré sú nainštalované na blokovanie všetkých elektromagnetických vln, vzájomne medzi sebou pôsobia.</p>
Ako môžem vyčistiť vonkajšiu skriňu/obrazovku?	<p>Odpojte napájaciu šnúru a potom monitor vyčistite mäkkou látkou s použitím čistiacieho roztoku alebo obyčajnou vodou.</p> <p>Nenechávajte žiadne zvyšky čistiacieho prostriedku, ani neškriabte skriňu. Nedovoľte, aby so do vnútra monitora dostala voda.</p>



Technické údaje

- ▶ **Všeobecné**
- ▶ PowerSaver
- ▶ Prednastavené režimy obnovovania

Všeobecné	
Názov modelu	SyncMaster 793DF/793MB
Obrazovka	
Typ	17"(43cm) DynaFlat (40.6cm viditeľná)
Uhol vychýľovania	90 °
Rozostup bodov	0.20mm (Horizontálne)
Typ tienidla	Aluminizované trojfarebné fosforové bodové trio s čiernou maticou. Protikupolová invarová tieniaca maska. Viacvrstvový film s antistatickým/protiodrazovým účinkom.
Maximálne rozlíšenie	
1280 x 1024 (NI)	
Aktívne zobrazenie	
Horizontálne	312 ± 4 mm
Vertikálne	234 ± 4 mm
Synchronizácia	
Horizontálne	30 ~ 70 kHz
Vertikálne	50 ~ 160 Hz
Vymedzenie vstupného signálu	
Obrazový signál	RGB, analógový 0,7 Vpp pozitívne pri 75 ohm
Synchronizačný signál	Oddelená H/V synchronizácia, TTL úroveň, pozitívne alebo negatívne
Zobrazované farby	
Neobmedzené	
Maximálne pixelové časovanie	
110 MHz	
Napájanie el. energiou	
90 ~ 264VAC rms, 60/50 Hz ± 3Hz	
Spotreba energie	
Menej než 90W	
Rozmery (ŠxHxV)	
401 x 410 x 378mm (so stojanom)	
Hmotnosť	
14,3 kg	
Prevádzkové prostredie	
Prevádzková teplota 32°F ~ 104°F(0°C ~ 40°C) Vlhkosť 10% ~ 80%, nekondezačná Skladovacia teplota -4°F ~113°F (-20°C ~ 45°C) Vlhkosť 5% ~ 95%, nekondenzačná	
Plug and Play	
Tento monitor môže byť inštalovaný na akomkoľvek systéme kompatibilnom s Plug & Play. Vzájomné pôsobenie systému monitora a počítača poskytuje najlepšie prevádzkové podmienky a nastavenie pre monitor. Vo väčšine prípadov inštalácia monitora prebehne automaticky, pokiaľ si používateľ neželá výber alternatívnych nastavení.	

Poznámka: Konštrukcia a technické údaje podliehajú zmenám bez predchádzajúceho ohlásenia.



Technické údaje

- ▶ [Všeobecné](#)
- ▶ [PowerSaver](#)
- ▶ [Prednastavené režimy obnovovania](#)

Tento monitor má zabudovaný systém na riadenie spotreby el. energie nazývaný PowerSaver. Tento systém šetrí energiu prepínaním monitora do režimu s nízkou spotrebou, keď nie je určitú dobu používaný. Monitor sa automaticky vracia do normálnej prevádzky, keď pohnete myšou počítača alebo stlačíte klávesu na klávesnici. Kvôli šetreniu elektrickej energie, keď monitor nepotrebujete alebo nepoužívate, vypínajte ho. Systém PowerSaver funguje s grafickou kartou kompatibilnou s VESA DPMS nainštalovanou v počítači. Na nastavenie tejto funkcie použite obslužný program nainštalovaný v počítači.

Stav	Normálna prevádzka	Režim vypnutia
Ukazovateľ napájania	Zelený	Zelený, bliká
Spotreba energie	Menej než 90W	Menej než 2.0 W



Pri vybavení počítača funkciou VESA DPMS tento monitor dodržiava EPA ENERGY STAR[®] a ENERGY2000. Ako partner ENERGY STAR, spoločnosť Samsung Electronics Co., Ltd. určila, že tento výrobok spĺňa usmernenia ENERGY STAR pre energetickú účinnosť.



Technické údaje

- ▶ Všeobecné
- ▶ PowerSaver
- ▶ **Prednastavené režimy obnovovania**

Ak je signál prenášaný z počítača taký istý ako nasledovné prednastavené režimy obnovovania, obrazovka sa upraví automaticky. Napriek tomu, ak sa signál líši, obrazovka sa môže vypnúť aj napriek tomu, že kontrolka napájania svieti. Pozrite sa do príručky ku grafickej karte a nastavte obrazovku nasledovne.

Tabuľka 1. Prednastavené režimy obnovovania

Režim zobrazovania	Horizontálna frekvencia (kHz)	Vertikálna frekvencia (kHz)	Pixelové časovanie (MHz)	Polarita synchronizácie (H/V)
VESA, 640 x 480	37.500	75.000	31.500	-/-
VESA, 800 x 600	53.674	85.061	56.250	+/+
VESA, 1024 x 768	68.677	84.997	94.500	+/+



Horizontálna frekvencia

Čas, ktorý je potrebný na nasnímanie čiary od pravého okraja po ľavý okraj obrazovky v horizontálnom smere sa nazýva horizontálny cyklus a inverzné číslo horizontálneho cyklu sa nazýva horizontálna frekvencia. Jednotka: kHz

Vertikálna frekvencia

Aby používateľovi vytvorila obraz, musí obrazovka, podobne ako žiarivka, opakovať ten istý obraz mnohokrát za sekundu. Frekvencia tohoto opakovania sa nazýva vertikálna frekvencia alebo obnovovacia frekvencia. Jednotka: Hz



Technické údaje

- ▶ **Všeobecné**
- ▶ PowerSaver
- ▶ Prednastavené režimy obnovovania

Všeobecné	
Názov modelu	SyncMaster 793S
Obrazovka	
Typ	17"(43cm) Full square type (40.6cm viditeľná)
Uhol vychýľovania	90 °
Rozostup bodov	0.23mm (Horizontálne)
Typ tienidla	Aluminizované trojfarebné fosforové bodové trio s čiernou maticou. Protikupolová invarová tieniaca maska. Viacvrstvový film s antistatickým/protiodrazovým účinkom.
Maximálne rozlíšenie	
1280 x 1024 (NI)	
Aktívne zobrazenie	
Horizontálne	312 ± 4 mm
Vertikálne	234 ± 4 mm
Synchronizácia	
Horizontálne	30 ~ 70 kHz
Vertikálne	50 ~ 160 Hz
Vymedzenie vstupného signálu	
Obrazový signál	RGB, analógový 0,7 Vpp pozitívne pri 75 ohm
Synchronizačný signál	Oddelená H/V synchronizácia, TTL úroveň, pozitívne alebo negatívne
Zobrazované farby	
Neobmedzené	
Maximálne pixelové časovanie	
110 MHz	
Napájanie el. energiou	
90 ~ 264VAC rms, 60/50 Hz ± 3Hz	
Spotreba energie	
Menej než 90W	
Rozmery (ŠxHxV)	
401 x 410 x 378mm (so stojanom)	
Hmotnosť	
14,3 kg	
Prevádzkové prostredie	
Prevádzková teplota 32°F ~ 104°F(0°C ~ 40°C) Vlhkosť 10% ~ 80%, nekondezačná Skladovacia teplota -4°F ~113°F (-20°C ~ 45°C) Vlhkosť 5% ~ 95%, nekondenčná	
Plug and Play	
Tento monitor môže byť inštalovaný na akomkoľvek systéme kompatibilnom s Plug & Play. Vzájomné pôsobenie systému monitora a počítača poskytuje najlepšie prevádzkové podmienky a nastavenie pre monitor. Vo väčšine prípadov inštalácia monitora prebehne automaticky, pokiaľ si používateľ neželá výber alternatívnych nastavení. Poznámka: Konštrukcia a technické údaje podliehajú zmenám bez predchádzajúceho ohlásenia.	



Technické údaje

- ▶ [Všeobecné](#)
- ▶ [PowerSaver](#)
- ▶ [Prednastavené režimy obnovovania](#)

Tento monitor má zabudovaný systém na riadenie spotreby el. energie nazývaný PowerSaver. Tento systém šetrí energiu prepínaním monitora do režimu s nízkou spotrebou, keď nie je určitú dobu používaný. Monitor sa automaticky vracia do normálnej prevádzky, keď pohnete myšou počítača alebo stlačíte klávesu na klávesnici. Kvôli šetreniu elektrickej energie, keď monitor nepotrebujete alebo nepoužívate, vypínajte ho. Systém PowerSaver funguje s grafickou kartou kompatibilnou s VESA DPMS nainštalovanou v počítači. Na nastavenie tejto funkcie použite obslužný program nainštalovaný v počítači.

Stav	Normálna prevádzka	Režim vypnutia
Ukazovateľ napájania	Zelený	Zelený, bliká
Spotreba energie	Menej než 90 W	Menej než 2 W



Pri vybavení počítača funkciou VESA DPMS tento monitor dodržiava EPA ENERGY STAR® a ENERGY2000. Ako partner ENERGY STAR, spoločnosť Samsung Electronics Co., Ltd. určila, že tento výrobok spĺňa usmernenia ENERGY STAR pre energetickú účinnosť.



Technické údaje

- ▶ Všeobecné
- ▶ PowerSaver
- ▶ **Prednastavené režimy obnovovania**

Ak je signál prenášaný z počítača taký istý ako nasledovné prednastavené režimy obnovovania, obrazovka sa upraví automaticky. Napriek tomu, ak sa signál líši, obrazovka sa môže vypnúť aj napriek tomu, že kontrolka napájania svieti. Pozrite sa do príručky ku grafickej karte a nastavte obrazovku nasledovne.

Tabuľka 1. Prednastavené režimy obnovovania

Režim zobrazovania	Horizontálna frekvencia (kHz)	Vertikálna frekvencia (kHz)	Pixelové časovanie (MHz)	Polarita synchronizácie (H/V)
VESA, 640 x 480	37.500	75.000	31.500	-/-
VESA, 800 x 600	53.674	85.061	56.250	+/+
VESA, 1024 x 768	68.677	84.997	94.500	+/+



Horizontálna frekvencia

Čas, ktorý je potrebný na nasnímanie čiary od pravého okraja po ľavý okraj obrazovky v horizontálnom smere sa nazýva horizontálny cyklus a inverzné číslo horizontálneho cyklu sa nazýva horizontálna frekvencia. Jednotka: kHz

Vertikálna frekvencia

Aby používateľovi vytvorila obraz, musí obrazovka, podobne ako žiarivka, opakovať ten istý obraz mnohokrát za sekundu. Frekvencia tohoto opakovania sa nazýva vertikálna frekvencia alebo obnovovacia frekvencia. Jednotka: Hz



Technické údaje

- ▶ **Všeobecné**
- ▶ PowerSaver
- ▶ Prednastavené režimy obnovovania

Všeobecné

Názov modelu SyncMaster 795DF/795MB

Obrazovka

Typ 17"(43cm) DynaFlat (40,6cm viditeľná)
 Uhol vychýľovania 90 °
 Rozostup bodov 0,20mm (Horizontálne)
 Typ tienidla Aluminizované trojfarebné fosforové bodové trio s čiernou maticou. Protikupolová invarová tieniaca maska. Viacvrstvový film s antistatickým/protiodrazovým účinkom.

Maximálne rozlíšenie

1600 x 1200 (NI)

Aktívne zobrazenie

Horizontálne 312 ± 4 mm
 Vertikálne 234 ± 4 mm

Synchronizácia

Horizontálne 30 ~ 85 kHz
 Vertikálne 50 ~ 160 Hz

Vymedzenie vstupného signálu

Obrazový signál RGB, analógový 0,7 Vpp pozitívne pri 75 ohm
 Synchronizačný signál Oddelená H/V synchronizácia, TTL úroveň, pozitívne alebo negatívne

Zobrazované farby

Neobmedzené

Maximálne pixelové časovanie

185 MHz

Napájanie el. energiou

90 ~ 264VAC rms, 60/50 Hz ± 3Hz

Spotreba energie

Menej než 90 W

Rozmery (ŠxHxV)

401 x 410 x 378mm (so stojanom)

Hmotnosť

14,3 kg

Prevádzkové prostredie

Prevádzková teplota 32°F ~ 104°F(0°C ~ 40°C)
 Vlhkosť 10% ~ 80%, nekondenzačná
 Skladovacia teplota -4°F ~ 113°F (-20°C ~ 45°C)
 Vlhkosť 5% ~ 95%, nekondenzačná

Plug and Play

Tento monitor môže byť inštalovaný na akomkoľvek systéme kompatibilnom s Plug & Play. Vzájomné pôsobenie systému monitora a počítača poskytuje najlepšie prevádzkové podmienky a nastavenie pre monitor. Vo väčšine prípadov inštalácia monitora prebehne automaticky, pokiaľ si používateľ neželá výber alternatívnych nastavení.

Poznámka: Konštrukcia a technické údaje podliehajú zmenám bez predchádzajúceho ohlásenia.



Technické údaje

- ▶ [Všeobecné](#)
- ▶ [PowerSaver](#)
- ▶ [Prednastavené režimy obnovovania](#)

Tento monitor má zabudovaný systém na riadenie spotreby el. energie nazývaný PowerSaver. Tento systém šetrí energiu prepínaním monitora do režimu s nízkou spotrebou, keď nie je určitú dobu používaný. Monitor sa automaticky vracia do normálnej prevádzky, keď pohnete myšou počítača alebo stlačíte klávesu na klávesnici. Kvôli šetreniu elektrickej energie, keď monitor nepotrebujete alebo nepoužívate, vypínajte ho. Systém PowerSaver funguje s grafickou kartou kompatibilnou s VESA DPMS nainštalovanou v počítači. Na nastavenie tejto funkcie použite obslužný program nainštalovaný v počítači.

Stav	Normálna prevádzka	Režim vypnutia
Ukazovateľ napájania	Zelený	Zelený, bliká
Spotreba energie	Menej než 90 W	Menej než 2.0W



Pri vybavení počítača funkciou VESA DPMS tento monitor dodržiava EPA ENERGY STAR[®] a ENERGY2000. Ako partner ENERGY STAR, spoločnosť Samsung Electronics Co., Ltd. určila, že tento výrobok spĺňa usmernenia ENERGY STAR pre energetickú účinnosť.



Technické údaje

- ▶ Všeobecné
- ▶ PowerSaver
- ▶ **Prednastavené režimy obnovovania**

Ak je signál prenášaný z počítača taký istý ako nasledovné prednastavené režimy obnovovania, obrazovka sa upraví automaticky. Napriek tomu, ak sa signál líši, obrazovka sa môže vypnúť aj napriek tomu, že kontrolka napájania svieti. Pozrite sa do príručky ku grafickej karte a nastavte obrazovku nasledovne.

Tabuľka 1. Prednastavené režimy obnovovania

Režim zobrazovania	Horizontálna frekvencia (kHz)	Vertikálna frekvencia (kHz)	Pixelové časovanie (MHz)	Polarita synchronizácie (H/V)
VESA, 640 x 480	37.500	75.000	31.500	-/-
VESA, 1024 x 768	68.677	84.997	94.500	+/+
VESA, 1280 x 1024	79.976	75.025	135.00	+/+



Horizontálna frekvencia

Čas, ktorý je potrebný na nasnímanie čiary od pravého okraja po ľavý okraj obrazovky v horizontálnom smere sa nazýva horizontálny cyklus a inverzné číslo horizontálneho cyklu sa nazýva horizontálna frekvencia. Jednotka: kHz

Vertikálna frekvencia

Aby používateľovi vytvorila obraz, musí obrazovka, podobne ako žiarivka, opakovať ten istý obraz mnohokrát za sekundu. Frekvencia tohoto opakovania sa nazýva vertikálna frekvencia alebo obnovovacia frekvencia. Jednotka: Hz



Technické údaje

- ▶ **Všeobecné**
- ▶ PowerSaver
- ▶ Prednastavené režimy obnovovania

Všeobecné	
Názov modelu	SyncMaster 797DF
Obrazovka	
Typ	17"(43cm) DynaFlat (40.6cm viditeľná)
Uhol vychyľovania	90 °
Rozostup bodov	0.20mm (Horizontálne)
Typ tienidla	Aluminizované trojfarebné fosforové bodové trio s čiernou maticou. Protikupolová invarová tieniaca maska. Viacvrstvový film s antistatickým/protiodrazovým účinkom.
Maximálne rozlíšenie	
1600 x 1200@76Hz	
Aktívne zobrazenie	
Horizontálne	312 ± 4 mm
Vertikálne	234 ± 4 mm
Synchronizácia	
Horizontálne	30 ~ 96 kHz
Vertikálne	50 ~ 160 Hz
Vymedzenie vstupného signálu	
Obrazový signál	RGB, analógový 0,7 Vpp pozitívne pri 75 ohm
Synchronizačný signál	Oddelená H/V synchronizácia, TTL úroveň, pozitívne alebo negatívne
Zobrazované farby	
Neobmedzené	
Maximálne pixelové časovanie	
250 MHz	
Napájanie el. energiou	
90 ~ 264VAC rms, 60/50 Hz ± 3Hz	
Spotreba energie	
Menej než 90 W	
Rozmery (ŠxHxV)	
401 x 410 x 378mm (so stojanom)	
Hmotnosť	
14,3 kg	
Prevádzkové prostredie	
Prevádzková teplota 32°F ~ 104°F(0°C ~ 40°C) Vlhkosť 10% ~ 80%, nekondezačná Skladovacia teplota -4°F ~113°F (-20°C ~ 45°C) Vlhkosť 5% ~ 95%, nekondenčná	
Plug and Play	
Tento monitor môže byť inštalovaný na akomkoľvek systéme kompatibilnom s Plug & Play. Vzájomné pôsobenie systému monitora a počítača poskytuje najlepšie prevádzkové podmienky a nastavenie pre monitor. Vo väčšine prípadov inštalácia monitora prebehne automaticky, pokiaľ si používateľ neželá výber alternatívnych nastavení.	

Poznámka: Konštrukcia a technické údaje podliehajú zmenám bez predchádzajúceho ohlásenia.



Technické údaje

- ▶ [Všeobecné](#)
- ▶ [PowerSaver](#)
- ▶ [Prednastavené režimy obnovovania](#)

Tento monitor má zabudovaný systém na riadenie spotreby el. energie nazývaný PowerSaver. Tento systém šetrí energiu prepínaním monitora do režimu s nízkou spotrebou, keď nie je určitú dobu používaný. Monitor sa automaticky vracia do normálnej prevádzky, keď pohnete myšou počítača alebo stlačíte klávesu na klávesnici. Kvôli šetreniu elektrickej energie, keď monitor nepotrebuje alebo nepoužívate, vypínajte ho. Systém PowerSaver funguje s grafickou kartou kompatibilnou s VESA DPMS nainštalovanou v počítači. Na nastavenie tejto funkcie použite obslužný program nainštalovaný v počítači.

Stav	Normálna prevádzka	Režim vypnutia
Ukazovateľ napájania	Zelený	Zelený, bliká
Spotreba energie	Menej než 90 W	Menej než 2.0 W



Pri vybavení počítača funkciou VESA DPMS tento monitor dodržiava EPA ENERGY STAR® a ENERGY2000. Ako partner ENERGY STAR, spoločnosť Samsung Electronics Co., Ltd. určila, že tento výrobok spĺňa usmernenia ENERGY STAR pre energetickú účinnosť.



Technické údaje

- ▶ Všeobecné
- ▶ PowerSaver
- ▶ **Prednastavené režimy obnovovania**

Ak je signál prenášaný z počítača taký istý ako nasledovné prednastavené režimy obnovovania, obrazovka sa upraví automaticky. Napriek tomu, ak sa signál líši, obrazovka sa môže vypnúť aj napriek tomu, že kontrolka napájania svieti. Pozrite sa do príručky ku grafickej karte a nastavte obrazovku nasledovne.

Tabuľka 1. Prednastavené režimy obnovovania

Režim zobrazovania	Horizontálna frekvencia (kHz)	Vertikálna frekvencia (kHz)	Pixelové časovanie (MHz)	Polarita synchronizácie (H/V)
VESA, 640 x 480	37.500	75.000	31.500	-/-
VESA, 1024 x 768	68.677	84.997	94.500	+/+
VESA, 1280 x 1024	91.146	85.024	157.50	+/+



Horizontálna frekvencia

Čas, ktorý je potrebný na nasnímanie čiary od pravého okraja po ľavý okraj obrazovky v horizontálnom smere sa nazýva horizontálny cyklus a inverzné číslo horizontálneho cyklu sa nazýva horizontálna frekvencia. Jednotka: kHz

Vertikálna frekvencia

Aby používateľovi vytvorila obraz, musí obrazovka, podobne ako žiarivka, opakovať ten istý obraz mnohokrát za sekundu. Frekvencia tohoto opakovania sa nazýva vertikálna frekvencia alebo obnovovacia frekvencia. Jednotka: Hz



Technické údaje

- ▶ **Všeobecné**
- ▶ PowerSaver
- ▶ Prednastavené režimy obnovovania

Všeobecné	
Názov modelu	SyncMaster 997DF
Obrazovka	
Typ	19"(48cm) DynaFlat (45,8cm viditeľná)
Uhol vychyľovania	90 °
Rozostup bodov	0,20mm (Horizontálne)
Typ tienidla	Aluminizované trojfarebné fosforové bodové trio s čiernou maticou. Protikupolová invarová tieniaca maska. Viacvrstvový film s antistatickým/protiodrazovým účinkom.
Maximálne rozlíšenie	
1600 X 1200@ 76Hz	
Aktívne zobrazenie	
Horizontálne	352 ± 3 mm
Vertikálne	264 ± 3 mm
Synchronizácia	
Horizontálne	30 ~ 96 kHz
Vertikálne	50 ~ 160 Hz
Vymedzenie vstupného signálu	
Obrazový signál	RGB, analógový 0,7 Vpp pozitívne pri 75 ohm
Synchronizačný signál	Oddelená H/V synchronizácia, TTL úroveň, pozitívne alebo negatívne
Zobrazované farby	
Neobmedzené	
Maximálne pixelové časovanie	
250 MHz	
Napájanie el. energiou	
90 ~ 264VAC rms, 60/50 Hz ± 3Hz	
Spotreba energie	
Menej než 110 W	
Rozmery (ŠxHxV)	
445 x 457,5 x 416mm (so stojanom)	
Hmotnosť	
18,2 kg	
Prevádzkové prostredie	
Prevádzková teplota 32°F ~ 104°F(0°C ~ 40°C) Vlhkosť 10% ~ 80%, nekondezačná Skladovacia teplota -4°F ~113°F (-20°C ~ 45°C) Vlhkosť 5% ~ 95%, nekondenčná	
Plug and Play	
Tento monitor môže byť inštalovaný na akomkoľvek systéme kompatibilnom s Plug & Play. Vzájomné pôsobenie systému monitora a počítača poskytuje najlepšie prevádzkové podmienky a nastavenie pre monitor. Vo väčšine prípadov inštalácia monitora prebehne automaticky, pokiaľ si používateľ neželá výber alternatívnych nastavení.	

Poznámka: Konštrukcia a technické údaje podliehajú zmenám bez predchádzajúceho ohlásenia.



Technické údaje

- ▶ [Všeobecné](#)
- ▶ [PowerSaver](#)
- ▶ [Prednastavené režimy obnovovania](#)

Tento monitor má zabudovaný systém na riadenie spotreby el. energie nazývaný PowerSaver. Tento systém šetrí energiu prepínaním monitora do režimu s nízkou spotrebou, keď nie je určitú dobu používaný. Monitor sa automaticky vracia do normálnej prevádzky, keď pohnete myšou počítača alebo stlačíte klávesu na klávesnici. Kvôli šetreniu elektrickej energie, keď monitor nepotrebujete alebo nepoužívate, vypínajte ho. Systém PowerSaver funguje s grafickou kartou kompatibilnou s VESA DPMS nainštalovanou v počítači. Na nastavenie tejto funkcie použite obslužný program nainštalovaný v počítači.

Stav	Normálna prevádzka	Režim vypnutia
Ukazovateľ napájania	Zelený	Zelený, bliká
Spotreba energie	Menej než 110W	Menej než 2 W



Pri vybavení počítača funkciou VESA DPMS tento monitor dodržiava EPA ENERGY STAR[®] a ENERGY2000. Ako partner ENERGY STAR, spoločnosť Samsung Electronics Co., Ltd. určila, že tento výrobok spĺňa usmernenia ENERGY STAR pre energetickú účinnosť.



Technické údaje

- ▶ Všeobecné
- ▶ PowerSaver
- ▶ **Prednastavené režimy obnovovania**

Ak je signál prenášaný z počítača taký istý ako nasledovné prednastavené režimy obnovovania, obrazovka sa upraví automaticky. Napriek tomu, ak sa signál líši, obrazovka sa môže vypnúť aj napriek tomu, že kontrolka napájania svieti. Pozrite sa do príručky ku grafickej karte a nastavte obrazovku nasledovne.

Tabuľka 1. Prednastavené režimy obnovovania

Režim zobrazovania	Horizontálna frekvencia (kHz)	Vertikálna frekvencia (kHz)	Pixelové časovanie (MHz)	Polarita synchronizácie (H/V)
VESA, 640 x 480	37.500	75.000	31.500	-/-
VESA, 1024 x 768	68.677	84.997	94.500	+/+
VESA, 1280 x 1024	91.146	85.024	157.50	+/+



Horizontálna frekvencia

Čas, ktorý je potrebný na nasnímanie čiary od pravého okraja po ľavý okraj obrazovky v horizontálnom smere sa nazýva horizontálny cyklus a inverzné číslo horizontálneho cyklu sa nazýva horizontálna frekvencia. Jednotka: kHz

Vertikálna frekvencia

Aby používateľovi vytvorila obraz, musí obrazovka, podobne ako žiarivka, opakovať ten istý obraz mnohokrát za sekundu. Frekvencia tohoto opakovania sa nazýva vertikálna frekvencia alebo obnovovacia frekvencia. Jednotka: Hz



Technické údaje

- ▶ **Všeobecné**
- ▶ PowerSaver
- ▶ Prednastavené režimy obnovovania

Všeobecné	
Názov modelu	SyncMaster 591s
Obrazovka	
Typ	15"(38cm) Full square type (35cm viditeľná)
Uhol vychýľovania	90 °
Rozostup bodov	0,24mm (Horizontálne)
Typ tienidla	Aluminizované trojfarebné fosforové bodové trio s čiernou maticou. Protikupolová invarová tieniaca maska. Viacvrstvový film s antistatickým/protiodrazovým účinkom.
Maximálne rozlíšenie	
1024 x 768(NI)	
Aktívne zobrazenie	
Horizontálne	267 ± 4 mm
Vertikálne	200 ± 4 mm
Synchronizácia	
Horizontálne	30 ~ 55 kHz
Vertikálne	50 ~ 120 Hz
Vymedzenie vstupného signálu	
Obrazový signál	RGB, analógový 0,7 Vpp pozitívne pri 75 ohm
Synchronizačný signál	Oddelená H/V synchronizácia, TTL úroveň, pozitívne alebo negatívne
Zobrazované farby	
Neobmedzené	
Maximálne pixelové časovanie	
65 MHz	
Napájanie el. energiou	
90 ~ 264VAC rms, 60/50 Hz ± 3Hz	
Spotreba energie	
Menej než 70 W	
Rozmery (ŠxHxV)	
361 x 379,2 x 347mm (so stojanom)	
Hmotnosť	
11,0 kg	
Prevádzkové prostredie	
Prevádzková teplota 32°F ~ 104°F(0°C ~ 40°C) Vlhkosť 10% ~ 80%, nekondezačná Skladovacia teplota -4°F ~113°F (-20°C ~ 45°C) Vlhkosť 5% ~ 95%, nekondenzačná	
Plug and Play	
Tento monitor môže byť inštalovaný na akomkoľvek systéme kompatibilnom s Plug & Play. Vzájomné pôsobenie systému monitora a počítača poskytuje najlepšie prevádzkové podmienky a nastavenie pre monitor. Vo väčšine prípadov inštalácia monitora prebehne automaticky, pokiaľ si používateľ neželá výber alternatívnych nastavení.	

Poznámka: Konštrukcia a technické údaje podliehajú zmenám bez predchádzajúceho ohlásenia.



Technické údaje

- ▶ [Všeobecné](#)
- ▶ [PowerSaver](#)
- ▶ [Prednastavené režimy obnovovania](#)

Tento monitor má zabudovaný systém na riadenie spotreby el. energie nazývaný PowerSaver. Tento systém šetrí energiu prepínaním monitora do režimu s nízkou spotrebou, keď nie je určitú dobu používaný. Monitor sa automaticky vracia do normálnej prevádzky, keď pohnete myšou počítača alebo stlačíte klávesu na klávesnici. Kvôli šetreniu elektrickej energie, keď monitor nepotrebujete alebo nepoužívate, vypínajte ho. Systém PowerSaver funguje s grafickou kartou kompatibilnou s VESA DPMS nainštalovanou v počítači. Na nastavenie tejto funkcie použite obslužný program nainštalovaný v počítači.

Stav	Normálna prevádzka	Režim vypnutia
Ukazovateľ napájania	Zelený	Zelený, bliká
Spotreba energie	Menej než 70 W	Menej než 2,0 W



Pri vybavení počítača funkciou VESA DPMS tento monitor dodržiava EPA ENERGY STAR® a ENERGY2000. Ako partner ENERGY STAR, spoločnosť Samsung Electronics Co., Ltd. určila, že tento výrobok spĺňa usmernenia ENERGY STAR pre energetickú účinnosť.



Technické údaje

- ▶ Všeobecné
- ▶ PowerSaver
- ▶ **Prednastavené režimy obnovovania**

Ak je signál prenášaný z počítača taký istý ako nasledovné prednastavené režimy obnovovania, obrazovka sa upraví automaticky. Napriek tomu, ak sa signál líši, obrazovka sa môže vypnúť aj napriek tomu, že kontrolka napájania svieti. Pozrite sa do príručky ku grafickej karte a nastavte obrazovku nasledovne.

Tabuľka 1. Prednastavené režimy obnovovania

Režim zobrazovania	Horizontálna frekvencia (kHz)	Vertikálna frekvencia (kHz)	Pixelové časovanie (MHz)	Polarita synchronizácie (H/V)
VESA, 640 x 480	37.500	85.008	36.000	-/-
VESA, 640 x 480	43.269	75.000	31.500	-/-
VESA, 800 x 600	53.674	85.061	56.250	+/+



Horizontálna frekvencia

Čas, ktorý je potrebný na nasnímanie čiary od pravého okraja po ľavý okraj obrazovky v horizontálnom smere sa nazýva horizontálny cyklus a inverzné číslo horizontálneho cyklu sa nazýva horizontálna frekvencia. Jednotka: kHz

Vertikálna frekvencia

Aby používateľovi vytvorila obraz, musí obrazovka, podobne ako žiarivka, opakovať ten istý obraz mnohokrát za sekundu. Frekvencia tohoto opakovania sa nazýva vertikálna frekvencia alebo obnovovacia frekvencia. Jednotka: Hz



Informácie

- ▶ **Servis**
- ▶ Podmienky
- ▶ Normy a predpisy
- ▶ Natural Color
- ▶ Oprávnenia

- **AUSTRALIA :**
Samsung Electronics Australia Pty Ltd.
Customer Response Centre
7 Parkview Drive, Homebush Bay NSW 2127
Tel : 1300 362 603
<http://www.samsung.com.au/>
- **BRAZIL :**
Samsung Eletronica da Amazonia Ltda.
R. Prof. Manoelito de Ornellas, 303, Terro B
Chacara Sto. Antonio, CEP : 04719-040
Sao Paulo, SP
SAC : 0800 124 421
<http://www.samsung.com.br/>
- **CANADA :**
Samsung Electronics Canada Inc.
Samsung Customer Care
7037 Financial Drive
Mississauga, Ontario
L5N 6R3
1-800-SAMSUNG (1-800-726-7864)
<http://www.samsung.ca/>
- **CHILE :**
SONDA S.A.
Teatinos 550, Santiago Centro, Santiago, Chile
Fono: 56-2-5605000 Fax: 56-2-5605353
56-2-800200211
<http://www.sonda.com/>
<http://www.samsung.cl/>
- **COLOMBIA :**
Samsung Electronics Colombia
Cra 9 No 99A-02 Of. 106
Bogota, Colombia
Tel.: 9-800-112-112
Fax: (571) 618 - 2068
<http://www.samsung-latin.com/>
e-mail : soporte@samsung-latin.com
- **ESPAÑA :**
Samsung Electronics Comercial Iberica, S.A.
Ciencias, 55-65 (Poligono Pedrosa) 08908
Hospitalet de Llobregat (Barcelona)
Tel. : (93) 261 67 00
Fax. : (93) 261 67 50
<http://samsung.es/>
- **FRANCE :**
SAMSUNG ELECTRONICS FRANCE Service
Paris Nord 2
66 rue des Vanesses
BP 50116 Villepinte
95950 Roissy CDG Cedex
Tel : 08 25 08 65 65
Fax : 01 48 63 06 38
<http://www.samsungservices.com/>
- **GERMANY :**
TELEPLAN Rhein-Main GmbH
Feldstr. 16
64331 Weiterstadt
T. 06151/957-1306
F. 06151/957-1732
* EURO 0,12/MIN.
<http://www.samsung.de/>
- **HUNGARY :**
Samsung Electronics Magyar Rt.
1039, Budapest, Lehel u. 15-17.

Tel: 36 1 453 1100
Fax: 36 1 453 1101
<http://www.samsung.hu/>

■ **ITALY :**

Samsung Electronics Italia S.p.a.
Via C. Donat Cattin, 5
20063 Cernusco s/Naviglio (MI)
Servizio Clienti: 199.153.153
<http://www.samsung-italia.com/>

■ **MEXICO :**

SAMSUNG ELECTRONICS MEXICO. S.A. DE C.V.
Saturno NO.44, Col. Nueva Industrial Vallejo
Gustavo A.Madero C.P.07700, Mexico D.F. Mexico
TEL. 52-55-5747-5100
Fax. 52-55-47 52 02
RFC: SEM950215S98
<http://www.samsung.com.mx/>

■ **NETHERLANDS/BELGIUM/LUXEMBOURG :**

Samsung Electronics Benelux B. V.
Fleminglaan 12 2289 CP Rijiswijk, NEDERLANDS
Service and informatielijn ;
Belgium :0800-95214, <http://www.samsung.be/>
Netherlands : 0800-2295214, <http://www.samsung.nl/>

■ **PANAMA :**

Samsung Electronics Latinoamerica(Z.L.) S.A.
Calle 50 Edificio Plaza Credicorp, Planta Baja
Panama
Tel. : (507) 210-1122, 210-1133
Tel : 800-3278(FAST)
<http://www.samsung-latin.com/>

■ **PERU**

Servicio Integral Samsung
Av.Argentina 1790 Lima1. Peru
Tel: 51-1-336-8686
Fax: 51-1-336-8551
<http://www.samsungperu.com/>

■ **PORTUGAL :**

SAMSUNG ELECTRONICA PORTUGUESA S.A.
Rua Mário Dioniso, N^o2 - 1^o Dt. 2795-140 LINDA-A-VELHA
Tel. 214 148 114/100 Fax. 214 148 133/128
Free Line 800 220 120
<http://www.samsung.pt/>

■ **SOUTH AFRICA :**

Samsung Electronics,5 Libertas Road, Somerset Office Park,
Bryanston Ext 16. Po Box 70006, Bryanston,2021, South Africa
Tel : 0027-11-549-1621
Fax : 0027-11-549-1629
<http://www.samsung.co.za/>

■ **SWEDEN/DENMARK/NORWAY/FINLAND :**

Samsung Electronics AB
Box 713
S-194 27 UPPLANDS VÄSBY
SVERIGE
Besöksadress : Johanneslundsvägen 4
Samsung support Sverige: 020-46 46 46
Samsung support Danmark : 8088-4646
Samsung support Norge: 8001-1800
Samsung support Finland: 0800-118001
Tel +46 8 590 966 00
Fax +46 8 590 966 50
<http://www.samsung.se/>

■ **THAILAND :**

HAI SAMSUNG SERVICE CENTER
MPA COMPLEX BUILDING,1st-2nd Floor
175 SOI SUEKSA VIDHAYA SATHON SOI 12
SILOM ROAD ,SILOM,BANGRAK
BANGKOK 10500
TEL : 0-2635-2567
FAX : 0-2635-2556

■ **UKRAINE :**

SAMSUNG ELECTRONICS REPRESENTATIVE OFFICE IN UKRAINE
4 Glybochitska str.
Kiev, Ukraine
Tel. 8-044-4906878
Fax 8-044-4906887
Toll-free 8-800-502-0000
<http://www.samsung.com.ua/>

■ **United Kingdom :**

Samsung Electronics (UK) Ltd.
Samsung House, 225 Hook Rise South
Surbiton, Surrey KT6 7LD
Tel. : (0208) 391 0168
Fax. : (0208) 397 9949
< European Service Center & National Service >
Stafford Park 12 Telford, Shropshire, TF3 3BJ
Tel. : (0870) 242 0303
Fax. : (01952) 292 033
<http://samsungservice.co.uk/>

■ **U.S.A. :**

Samsung Computer Products Customer Service
400 Valley Road, Suite 201, Mt. Arlington, NJ 07856
Tel. : (973)601-6000, 1-800-SAMSUNG (1-800-726-7864)
Fax. : (973)601-6001
<http://samsungusa.com/monitor/>

IMPORTADO POR: SAMSUNG ELECTRONICS MEXICO. S.A. DE C.V.
Saturno NO.44, Col. Nueva Industrial Vallejo
Gustavo A.Madero C.P.07700, Mexico D.F. Mexico
TEL. 52-55-5747-5100

EXPORTADO POR: Samsung Electronics CO.,LTD.
416, Mae tan-3dong, Yeongtong-gu,
Suwon City, Kyoungki-Do Korea



Informácie

- ▶ Servis
- ▶ Podmienky
- ▶ Normy a predpisy
- ▶ Natural Color
- ▶ Oprávnenia

■ **Rozostup bodov**

Obraz na monitore je zložený z červených, zelených a modrých bodov. Čím sú body k sebe bližšie, tým je rozlíšenie vyššie. Vzďialenosť medzi dvoma bodmi tej istej farby sa nazýva "rozostup bodov". Jednotka: mm

■ **Vertikálna frekvencia**

Aby bolo možné pre užívateľa vytvoriť a zobrazit' obraz, obrazovka sa musí obnovit' niekoľkokrát za sekundu. Frekvencia tohto opakovania za sekundu sa nazýva vertikálna frekvencia alebo obnovovacia frekvencia. Jednotka: Hz

Príklad: Ak sa to isté svetlo opakuje 60-krát za sekundu, potom je jeho frekvencia 60 Hz. V tomto prípade možno na obrazovke pozorovať blikanie. Na zabránenie tomuto problému je prítomný Flicker-free Mode (Režim bez blikania), ktorý používa vertikálnu frekvenciu nad 70 Hz.

■ **Horizontálna frekvencia**

Čas potrebný na nasnímanie jedného riadka spájajúceho pravý roh s ľavým rohom obrazovky v horizontálnom smere sa nazýva horizontálny cyklus. Inverzné číslo horizontálneho cyklu sa nazýva horizontálna frekvencia. Jednotka: kHz

■ **Metódy prekladania a neprekladania**

Ukazovanie horizontálnych riadkov obrazovky za sebou smerom odhora nadol sa nazýva neprekladaná metóda, pričom ukazovanie nepárnych a potom zase párnych riadkov sa nazýva prekladaná metóda. Metóda neprekladania sa používa vo väčšine monitorov na zabezpečenie jasného obrazu. Metóda prekladania je tá istá, ako sa používa v televízoroch.

■ **Plug & Play**

Toto je funkcia, ktorá poskytuje najlepšie kvalitu obrazovky pre užívateľa tým, že umožňuje počítaču a monitoru vymieňať si informácie automaticky. Tento monitor sa riadi medzinárodnou normou VESA DDC pre funkciu Plug & Play.

■ **Rozlíšenie**

Počet horizontálnych a vertikálnych bodov používaný na skladanie obrazu obrazovky sa nazýva "rozlíšenie". Číslo ukazuje presnosť zobrazenia. Vysoké rozlíšenie je dobré na vykonávanie viacerých úloh naraz, pretože na obrazovke možno zobrazit' viac obrazových informácií.

Príklad: Ak je rozlíšenie 1024 X 768, znamená to, že obrazovka sa skladá z 1024 horizontálnych bodov (horizontálne rozlíšenie) a 768 vertikálnych bodov (vertikálne rozlíšenie).



Informácie

- ▶ Servis
- ▶ Podmienky
- ▶ **Normy a predpisy**
- ▶ Natural Color
- ▶ Oprávnenia

[FCC Information](#) | [IC Compliance Notice](#) | [MPR II Compliance](#) | [European Notice \(Europe only\)](#) | [PCT Notice](#) | [VCCI](#) | [TCO'95-Ecological requirements for personal computers \(TCO'95 applied model only\)](#) | [TCO'99-Ecological requirements for personal computers \(TCO'99 applied model only\)](#) | [TCO'03-Ecological requirements for personal computers \(TCO'03 applied model only\)](#) | [TCO'03 Recycling Information \(TCO'03 applied model only\)](#)

■ FCC Information

User Instructions

The Federal Communications Commission Radio Frequency Interference Statement includes the following warning:

Note: This equipment has been tested and found to comply with the limits for a Class B digital device, pursuant to Part 15 of the FCC Rules. These limits are designed to provide reasonable protection against harmful interference in a residential installation. This equipment generates, uses, and can radiate radio frequency energy and, if not installed and used in accordance with the instructions, may cause harmful interference to radio communications. However, there is no guarantee that interference will not occur in a particular installation. If this equipment does cause harmful interference to radio or television receptions, which can be determined by turning the equipment off and on, the user is encouraged to try to correct the interference by one or more of the following measures:

- Reorient or relocate the receiving antenna.
- Increase the separation between the equipment and receiver.
- Connect the equipment into an outlet on a circuit different from that to which the receiver is connected.
- Consult the dealer or an experienced radio/TV technician for help.

User Information

Changes or modifications not expressly approved by the party responsible for compliance could void the user's authority to operate the equipment. If necessary, consult your dealer or an experienced radio/television technician for additional suggestions. You may find the booklet called How to Identify and Resolve Radio/TV Interference Problems helpful. This booklet was prepared by the Federal Communications Commission. It is available from the U.S. Government Printing Office, Washington, DC 20402, Stock Number 004-000-00345-4.

The party responsible for product compliance:
SAMSUNG ELECTRONICS CO., LTD
America QA Lab of Samsung
3351 Michelson Drive,
Suite #290, Irvine, CA92612 USA
Tel) 949-975-7310
Fax) 949-922-8301

Warning

User must use shielded signal interface cables to maintain FCC compliance for the product.

Provided with this monitor is a detachable power supply cord with IEC320 style terminations. It may be suitable for connection to any UL Listed personal computer with similar configuration. Before making the connection, make sure the voltage rating of the computer convenience outlet is the same as the monitor and that the ampere rating of the computer convenience outlet is equal to or exceeds the monitor voltage rating.

For 120 Volt applications, use only UL Listed detachable power cord with NEMA configuration 5-15P type (parallel blades) plug cap. For 240 Volt applications use only UL Listed Detachable power supply cord with NEMA configuration 6-15P type (tandem blades) plug cap.

■ IC Compliance Notice

This Class B digital apparatus meets all requirements of the Canadian Interference-Causing Equipment Regulations of ICES-003.

Cet appareil Numérique de classe B respecte toutes les exigences du Règlement NMB-03 sur les équipements produisant des interférences au Canada.

■ **MPR II Compliance**

This monitor complies with SWEDAC(MPR II) recommendations for reduced electric and magnetic fields.

■ **European Notice (Europe only)**

Products with the CE Marking comply with both the EMC Directive (89/336/EEC), (92/31/EEC), (93/68/EEC) and the Low Voltage Directive (73/23/EEC) issued by the Commission of the European Community.

Compliance with these directives implies conformity to the following European Norms:

- EN55022:1998+A1:2000 - Radio Frequency Interference
- EN55024:1998 - Electromagnetic Immunity
- EN61000-3-2:1995+A1/A2:1998 - Power Line Harmonics
- EN61000-3-3:1995 - Voltage Fluctuations

■ **PCT Notice**



■ **VCCI**

This is a Class B product based on the standard of the Voluntary Control Council for Interference by Information Technology Equipment (VCCI). If this is used near a radio or television receiver in a domestic environment, it may cause radio interference. Install and use the equipment according to the instruction manual.

■ **TCO'95-Ecological requirements for personal computers (TCO'95 applied model only)**



AB general requirements

AB2 Written Eco-document accompanying the products

Congratulations! You have just purchased a TCO'95 approved and labelled product! Your choice has provided you with a product developed for professional use. Your purchase has also contributed to reducing the burden on the environment and to the further development of environmentally-adapted electronic products.

Why do we have environmentally-labelled monitors?

In many countries, environmental labelling has become an established method for encouraging the adaptation of goods and services to the environment. The main problem as far as monitors and

other electronic equipment are concerned is that environmentally harmful substances are used both in the products and during their manufacture. Since it has not been possible so far for the majority of electronic equipment to be recycled in a satisfactory way, most of these potentially damaging substances sooner or later enter Nature.

There are also other characteristics of a monitor, such as energy consumption levels, that are important from both the working and natural environment viewpoints. Since all types of conventional electricity generation have a negative effect on the environment (acidic and climate-influencing emissions, radioactive waste, etc.) it is vital to conserve energy. Electronic equipment in offices consumes an enormous amount of energy, since it is often routinely left running continuously.

What does labelling involve?

This product meets the requirements for the TCO'95 scheme, which provides for international environmental labelling of monitors. The labelling scheme was developed as a joint effort by the TCO (The Swedish Confederation of Professional Employees), Naturskyddsforeningen (The Swedish Society for Nature Conservation) and NUTEK (The National Board for Industrial and Technical Development in Sweden).

The requirements cover a wide range of issues: environment, ergonomics, usability, emission of electrical and magnetic fields, energy consumption and electrical and fire safety.

The environmental demands concern among other things restrictions on the presence and use of heavy metals, brominated and chlorinated flame retardants, CFCs (freons), and chlorinated solvents. The product must be prepared for recycling and the manufacturer is obliged to have an environmental plan, which must be adhered to in each country where the company conducts its operations policy. The energy requirements include a demand that the monitor after a certain period of inactivity shall reduce its power consumption to a lower level, in one or more stages. The length of time to reactivate the monitor shall be reasonable for the user.

Labelled products must meet strict environmental demands, for example in respect of the reduction of electric and magnetic fields, along with physical and visual ergonomics and good usability.

TCO Development Unit 1996-11-29

On the page this folder you will find a brief summary of the environmental requirements met by this product.

The complete environmental criteria document may be ordered from:

TCO Development Unit
S-11494 Stockholm
Sweden

Fax: +46 8 782 92 07

E-mail (Internet): development@tco.se

Current information regarding TCO'95-approved and labelled products may also be obtained via the Internet, using the address:

<http://www.tco-info.com/>

TCO'95 is a co-operative project between(3 LOGOS)

Environmental Requirements

Brominated flame retardants are present in printed circuit boards, cables, wires, casings and housings. In turn, they delay the spread of fire. Up to thirty percent of the plastic in a computer casing can consist of flame retardant substances. These are related to another group of environmental toxins, PCBs, which are suspected to give rise to similar harm, including reproductive damage in fish eating birds and mammals, due to the bioaccumulative processes. Flame retardants have been found in human blood and researchers fear that disturbances in foetus development may occur.

- TCO'95 demand requires that plastic components weighing more than 25 grams must not contain organically bound chlorine and bromine.

Lead

Lead can be found in picture tubes, display screens, solders and capacitors. Lead damages the nervous system and in higher doses, causes lead poisoning.

- TCO'95 requirement Permits the inclusion of lead since no replacement has yet been developed.

Cadmium

Cadmium is present in rechargeable batteries and in the colour generating layers of certain computer displays. Cadmium damages the nervous system and is toxic in high doses.

- TCO'95 requirement states that batteries may not contain more than 25 ppm (parts per million) of cadmium. The colour-generating layers of display screens must not contain any cadmium.

Mercury

Mercury is sometimes found in batteries, relays and switches. Mercury damages the nervous

system and is toxic in high doses.

- TCO'95 requirement states that batteries may not contain more than 25 ppm (parts per million) of mercury. It also demands that no mercury is present in any of the electrical or electronics components concerned with the display unit.

CFCs (freons)

CFCs (freons) are sometimes used for washing printed circuit boards and in the manufacturing of expanded foam for packaging. CFCs break down ozone and thereby damage the ozone layer in the stratosphere, causing increased reception on Earth of ultraviolet light with consequent increased risks of skin cancer (malignant melanoma).

- The relevant TCO'95 requirement: Neither CFCs nor HCFCs may be used during the manufacturing of the product or its packaging.

TCO'99-Ecological requirements for personal computers (TCO'99 applied model only)



Congratulations!

You have just purchased a TCO'99 approved and labelled product! Your choice has provided you with a product developed for professional use. Your purchase has also contributed to reducing the burden on the environment and also to the further development of environmentally adapted electronics products.

This product meets the requirements for the TCO'99 scheme which provides for an international environmental and quality labelling of personal computers. The labelling scheme was developed as a joint effort by the TCO (The Swedish Confederation of Professional Employees), Svenska Naturskyddsforeningen (The Swedish Society for Nature Conservation), Statens Energimyndighet (The Swedish National Energy Administration) and SEMKO AB.

The requirements cover a wide range of issues: environment, ergonomics, usability, reduction of electric and magnetic fields, energy consumption and electrical safety.

Why do we have environmentally labelled computers?

In many countries, environmental labelling has become an established method for encouraging the adaptation of goods and services to the environment. The main problem, as far as computers and other electronics equipment are concerned, is that environmentally harmful substances are used both in the products and during their manufacture. Since it is not so far possible to satisfactorily recycle the majority of electronics equipment, most of these potentially damaging substances sooner or later enter nature.

There are also other characteristics of a computer, such as energy consumption levels, that are important from the viewpoints of both the work (internal) and natural (external) environments. Since all methods of electricity generation have a negative effect on the environment (e.g. acidic and climate-influencing emissions, radioactive waste), it is vital to save energy. Electronics equipment in offices is often left running continuously and thereby consumes a lot of energy.

What does labelling involve?

The environmental demands have been developed by Svenska Naturskyddsforeningen (The Swedish Society for Nature Conservation). These demands impose restrictions on the presence and use of heavy metals, brominated and chlorinated flame retardants, CFCs (freons) and chlorinated solvents, among other things. The product must be prepared for recycling and the manufacturer is obliged to have an environmental policy which must be adhered to in each country where the company implements its operational policy.

The energy requirements include a demand that the computer and/or display, after a certain period of inactivity, shall reduce its power consumption to a lower level in one or more stages. The length of time to reactivate the computer shall be reasonable for the user.

Below you will find a brief summary of the environmental requirements met by this product. The complete environmental criteria document may be ordered from:

TCO Development

SE-114 94 Stockholm, Sweden
Fax: +46 8 782 92 07

Email (Internet): development@tco.se

Current information regarding TCO'99 approved and labelled products may also be obtained via the Internet, using the address: <http://www.tco-info.com/>

Environmental requirements

Flame retardants

Flame retardants are present in printed circuit boards, cables, wires, casings and housings. Their purpose is to prevent, or at least to delay the spread of fire. Up to 30% of the plastic in a computer casing can consist of flame retardant substances. Most flame retardants contain bromine or chloride, and those flame retardants are chemically related to another group of environmental toxins, PCBs. Both the flame retardants containing bromine or chloride and the PCBs are suspected of giving rise to severe health effects, including reproductive damage in fish-eating birds and mammals, due to the bio-accumulative* processes. Flame retardants have been found in human blood and researchers fear that disturbances in foetus development may occur.

The relevant TCO'99 demand requires that plastic components weighing more than 25 grams must not contain flame retardants with organically bound bromine or chlorine. Flame retardants are allowed in the printed circuit boards since no substitutes are available.

Cadmium**

Cadmium is present in rechargeable batteries and in the colour-generating layers of certain computer displays. Cadmium damages the nervous system and is toxic in high doses. The relevant TCO'99 requirement states that batteries, the colour-generating layers of display screens and the electrical or electronics components must not contain any cadmium.

Mercury**

Mercury is sometimes found in batteries, relays and switches. It damages the nervous system and is toxic in high doses. The relevant TCO'99 requirement states that batteries may not contain any mercury. It also demands that mercury is not present in any of the electrical or electronics components associated with the labelled unit. There is however one exception. Mercury is, for the time being, permitted in the back light system of flat panel monitors as today there is no commercially available alternative. TCO aims on removing this exception when a Mercury free alternative is available.

CFCs (freons)

The relevant TCO'99 requirement states that neither CFCs nor HCFCs may be used during the manufacture and assembly of the product. CFCs (freons) are sometimes used for washing printed circuit boards. CFCs break down ozone and thereby damage the ozone layer in the stratosphere, causing increased reception on earth of ultraviolet light with e.g. increased risks of skin cancer (malignant melanoma) as a consequence.

Lead**

Lead can be found in picture tubes, display screens, solders and capacitors. Lead damages the nervous system and in higher doses, causes lead poisoning. The relevant TCO'99 requirement permits the inclusion of lead since no replacement has yet been developed.

* Bio-accumulative is defined as substances which accumulate within living organisms.

** Lead, Cadmium and Mercury are heavy metals which are Bio-accumulative.

● TCO'03-Ecological requirements for personal computers (TCO'03 applied model only)



Congratulations!

The display you have just purchased carries the TCO'03 Displays label. This means that your display is designed, manufactured and tested according to some of the strictest quality and environmental requirements in the world. This makes for a high performance product, designed with the user in focus that also minimizes the impact on our natural environment.

Some of the features of the TCO'03 Display requirements:

Ergonomics

Good visual ergonomics and image quality in order to improve the working environment for the user and to reduce sight and strain problems. Important parameters are luminance, contrast, resolution, reflectance, colour rendition and image stability.

Energy

- Energy-saving mode after a certain time-beneficial both for the user and the environment
- Electrical safety

Emissions

- Electromagnetic fields
- Noise emissions

Ecology

- The product must be prepared for recycling and the manufacturer must have a certified environmental management system such as EMAS or ISO 14 000
- Restrictions on
 - o chlorinated and brominated flame retardants and polymers
 - o heavy metals such as cadmium, mercury and lead.

The requirements included in this label have been developed by TCO Development in cooperation with scientists, experts, users as well as manufacturers all over the world. Since the end of the 1980s TCO has been involved in influencing the development of IT equipment in a more user-friendly direction. Our labelling system started with displays in 1992 and is now requested by users and IT-manufacturers all over the world.

For more information, Please visit
www.tcodevelopment.com

TCO'03 Recycling Information (TCO'03 applied model only)

For recycling information for TCO'03 certified monitors, for the residents in the following countries, please contact the company corresponding to your region of residence. For those who reside in other countries, please contact a nearest local Samsung dealer for recycling information for the products to be treated in environmentally acceptable way.

	[U.S.A. Residents Only]	[European Residents Only]		
	U.S.A.	SWEDEN	NORWAY	GERMANY
COMPANY	Solid Waste Transfer & Recycling Inc	ELKRETSSEN	Elektronikkretur AS	vfw AG
ADDRESS	442 Frelinghuysen Ave Newark, NJ 07114	ELKRETSSEN Box 1357, 111 83 Stockholm Barnhusgatan 3, 4 tr.	6454 Etterstad 0602 Oslo Fyrstikkalln 3B	Max Plank Strasse 42 50858 Collogne Germany
TELEPHONE	973-565-0181	08-545 212 90	23 06 07 40	49 0 2234 9587 - 0
FAX	Fax: 973-565-9485	08-545 212 99	23 06 07 41	
E-MAIL	none	info@el-kretsen.se	adm@elektronikkretur.no	vfw.info@vfw-ag.de
HOME PAGE	http://www.bcua.org/SolidWaste_Disposal.htm	http://www.el-kretsen.se/	http://www.elretur.no/	



- ▶ Servis
- ▶ Podmienky
- ▶ Normy a predpisy
- ▶ **Natural Color**
- ▶ Oprávnenia

• Softvérový program Natural Color



Jedným z aktuálnych problémov pri používaní počítača je, že farba obrázkov vytlačených tlačiarňou alebo obrázkov skenovaných skenerom alebo digitálnou kamerou nie je taká istá, ako farba zobrazená na monitore.

Softvér Natural Color je pravým riešením na tento problém. Je to systém na správu farieb vyvinutý spoločnosťou Samsung Electronics v spolupráci s kórejským Elektronickým a telekomunikačným výskumným ústavom (ETRI). Tento systém je k dispozícii iba pre monitory Samsung, pričom jeho funkcia spočíva v tom, že vytvára farbu obrázkov na monitore zhodnú s farbou tlačených alebo skenovaných obrázkov.

Ďalšie informácie nájdete v Pomocníkovi (F1) v softvérovom programe.

Inštalácia softvéru Natural Color

Vložte CD dodané s monitorom Samsung do CD-ROM mechaniky. Následne sa spustí úvodná obrazovka inštalácie programu. Kliknite na Natural Color na úvodnej obrazovke a inštalujte softvér Natural Color. Keď chcete nainštalovať program ručne, vložte CD dodané s monitorom Samsung do CD-ROM mechaniky, kliknite na tlačidlo [Štart] operačného systému Windows a potom vyberte [Spustiť].

Zadajte D:\color\eng\setup.exe a potom stlačte tlačidlo <Enter> .

(Ak mechanika, do ktorej je vložené CD, nie je D:\, zadajte príslušnú mechaniku.)

Odobratie softvérového programu Natural Color

Vyberte [Nastavenia]/[Ovládací panel] v menu [Štart] a potom dvakrát kliknite na [Pridať/Odobrať program].

Vyberte program Natural Color zo zoznamu a potom kliknite na tlačidlo [Pridať/Odobrať].



Informácie

- ▶ [Servis](#)
- ▶ [Podmienky](#)
- ▶ [Normy a predpisy](#)
- ▶ [Natural Color](#)
- ▶ [Oprávnenia](#)

**Informácie v tomto dokumente podliehajú zmenám bez ohlásenia.
© 2004 Samsung Electronics Co., Ltd. Všetky práva vyhradené.**

Rozmnožovanie čohokoľvek a akýmkoľvek spôsobom bez písomného povolenia spoločnosti Samsung Electronics Co., Ltd. je prísne zakázané.

Spoločnosť Samsung Electronics Co., Ltd. nepreberá žiadnu zodpovednosť za omyly obsiahnuté v tomto materiáli alebo za náhodné alebo následné škody v spojitosti s jeho poskytovaním, fungovaním alebo používaním.

Samsung je registrovaná obchodná známka spoločnosti Samsung Electronics Co., Ltd.; *Microsoft*, *Windows* a *Windows NT* sú registrované známky spoločnosti Microsoft Corporation; *VESA*, *DPMS* a *DDC* sú registrované známky Video Electronics Standard Association; Názov a logo *ENERGY STAR* sú registrované obchodné známky U.S. Environmental Protection Agency (EPA). Ako partner *ENERGY STAR*, spoločnosť Samsung Electronics Co., Ltd. určila, že tento výrobok spĺňa usmernenia *ENERGY STAR* pre energetickú efektívnosť. Všetky ostatné názvy výrobkov spomenuté v tomto materiáli môžu byť obchodné známky alebo registrované známky ich príslušných vlastníkov.